

**UAB „EICOSOLUTION“  
VERTINIMO AKTAS**

**Objektas: Vasario 16-osios g. 8, Garliava**



Vilnius, 2026

## TURINYS

1.	IŽANGA.....	3
2.	OBJEKTO APŽIŪRA .....	4
3.	IŠVADOS KLAUSIMŲ STUDIJA .....	251
4.	IŠVADOS .....	283

## 1. ĮŽANGA

Vertinimo aktas surašytas ir 2025-05-15 įteiktas užsakovui.

Aktas sudarytas siekiant įvertinti pastato defektus, Vasario 16-osios g. 8, Garliava.

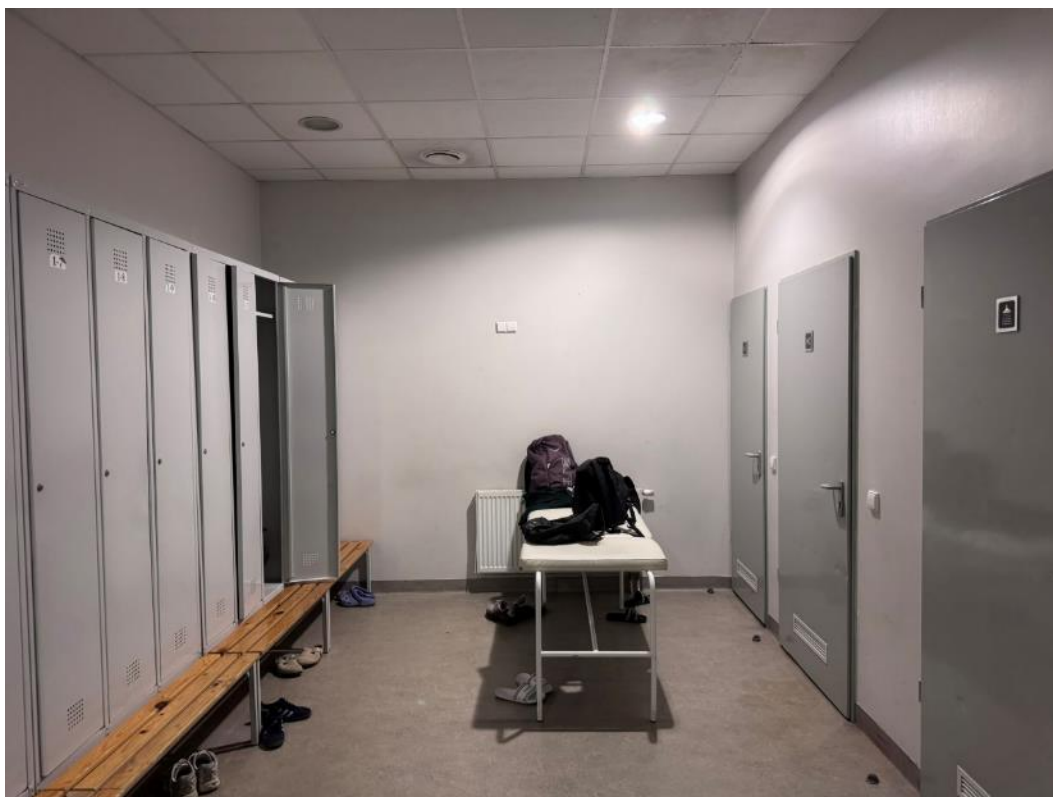
### **Specialistas kvalifikacija**

Specialistas dr. Darius Kalibatas 2009 suteiktas statybos inžinerijos mokslo daktaro laipsnis. Statinio projekto ekspertizės dalies vadovo ir ypatingo statinio dalinės ekspertizės vadovo kvalifikacijos atestato Nr. 27603. Statybos vadovo ir statybos techninės priežiūros vadovo kvalifikacijos atestato Nr. 22034. Pastatų energetinio naudingumo sertifikavimo ekspertas, kvalifikacijos atestato Nr. 0138. Ypatingo statinio projekto dalies vadovo ir ypatingo statinio projekto vykdymo priežiūros dalies vadovas (Projekto dalys: statybos skaičiuojamosios kainos nustatymo, ekonominė), kvalifikacijos atestato Nr. 18072.

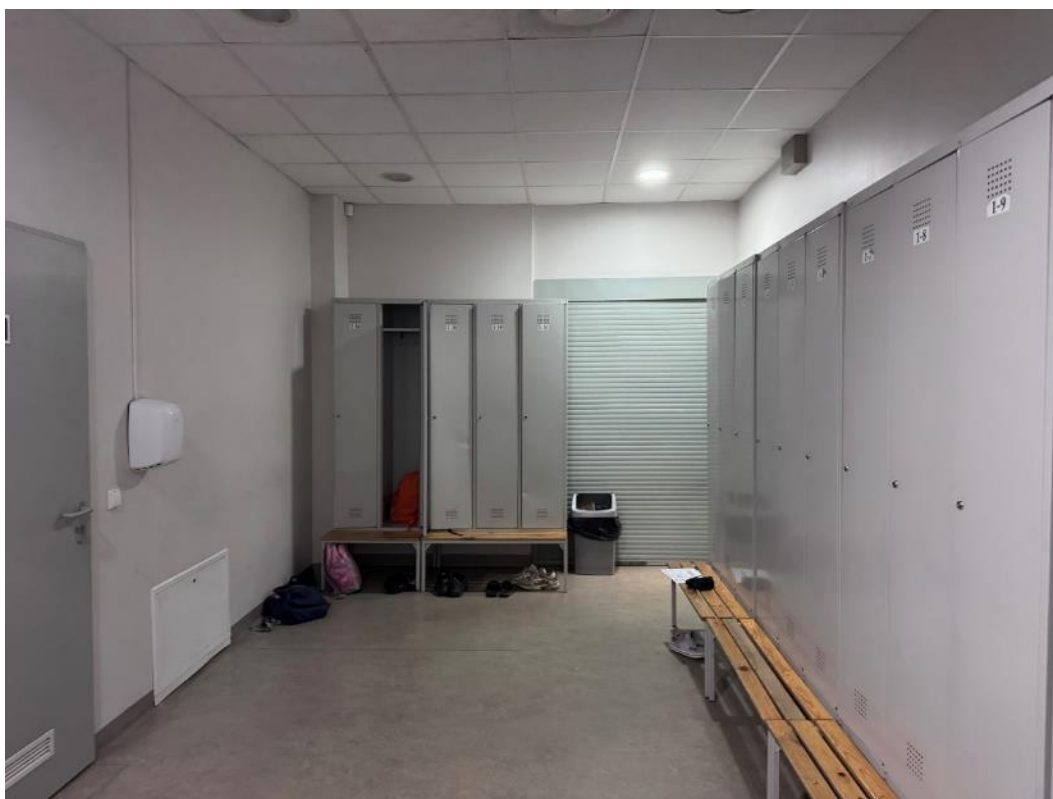
Atliekant vertinimą dalyvavo ir kiti įmonės specialistai ir ekspertai.

## 2. Objekto apžiūra

### Patalpa 1 – 9



2.1 pav. Bendras vaizdas



2.2 pav. Apgadintos spintelės





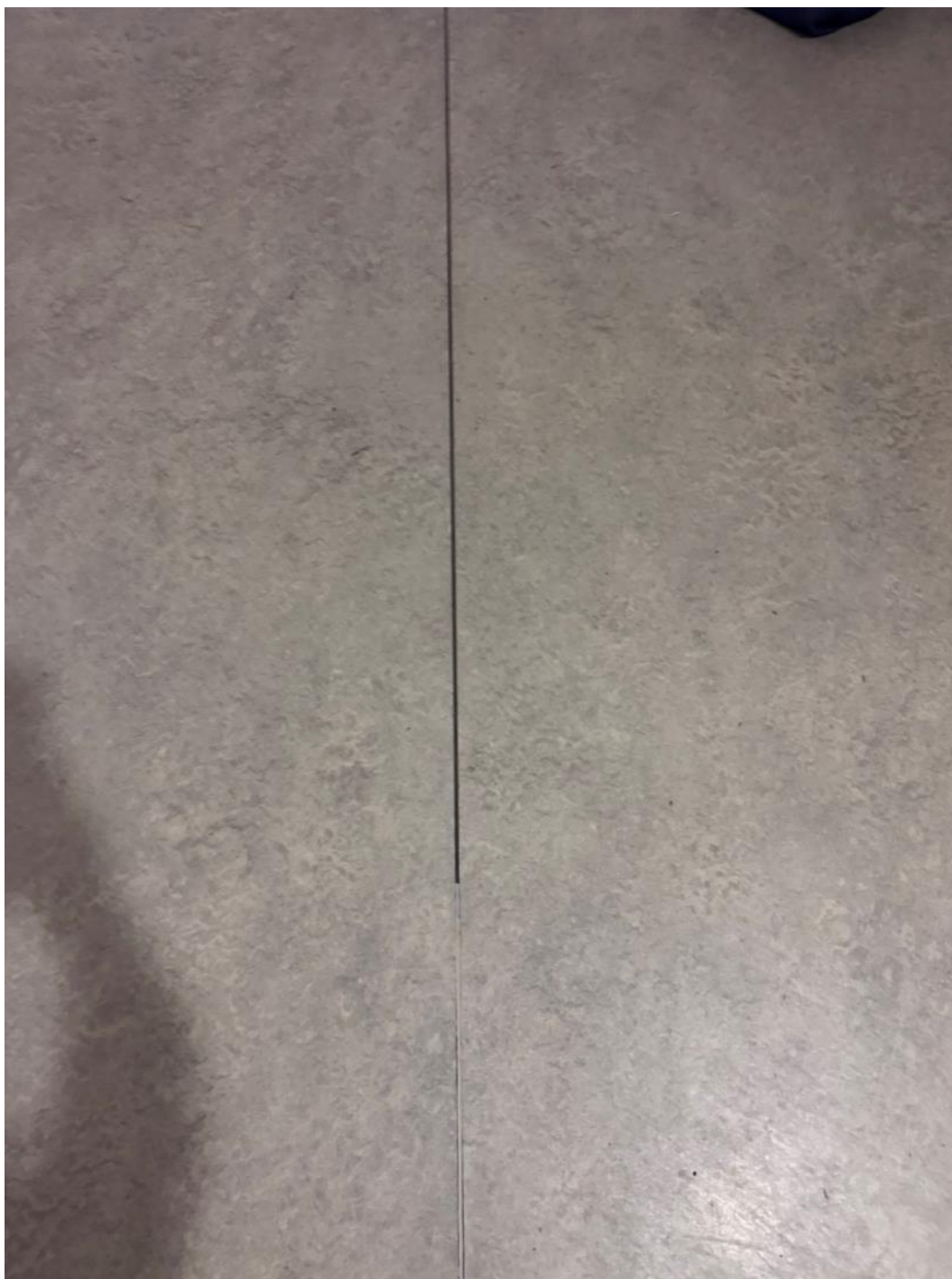
**2.3 pav.** Drėgmės pažeistos lubos



**2.4 pav.** Drėgmės pažeistos lubos



**2.5pav.** Drėgmės pažeistos lubos



**2.6 pav.** Apgadintas grindų tarpo užpildas



**2.7 pav.** Drėgmės pažeistos lubos



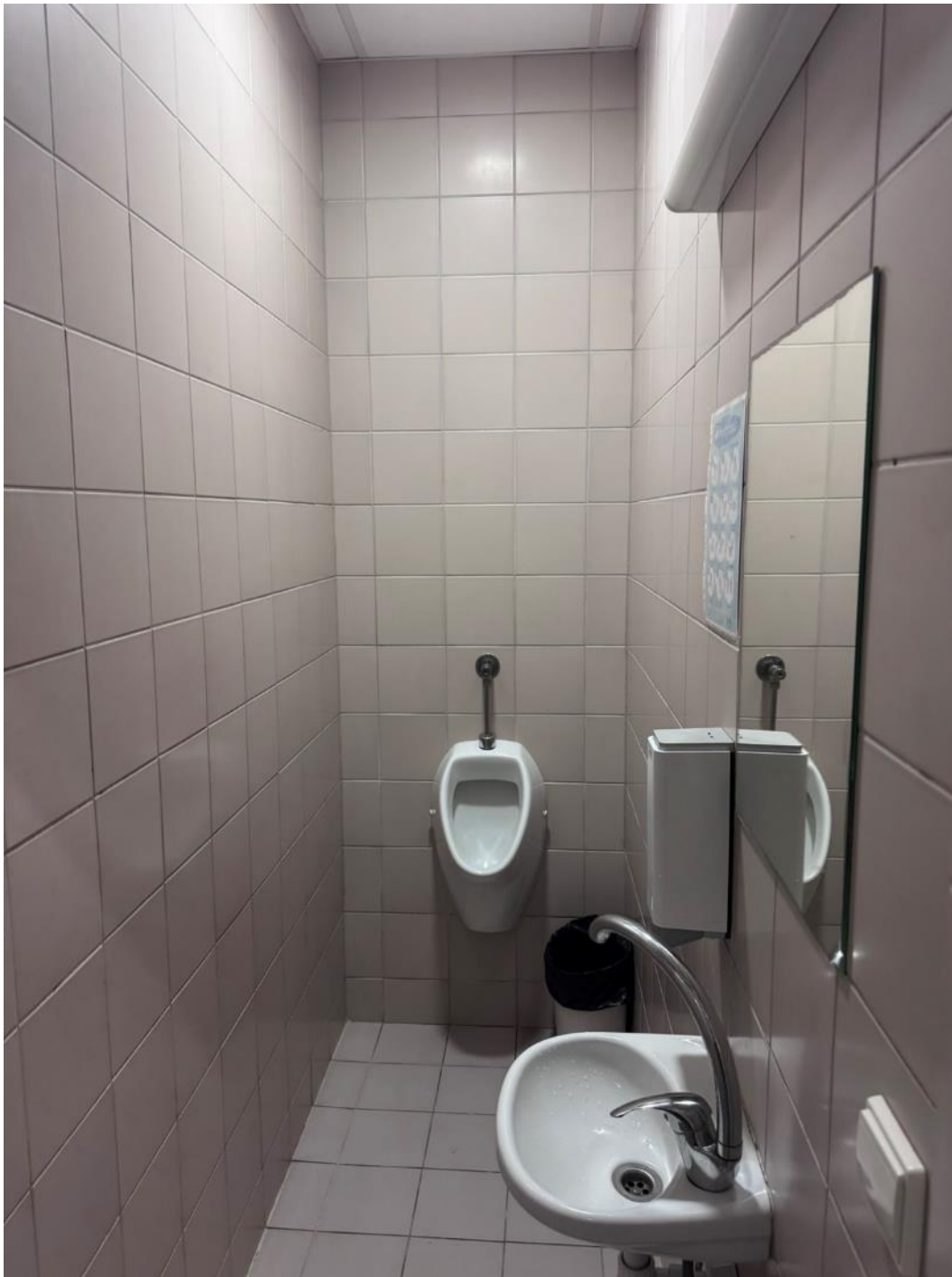
**2.8 pav.** Drėgmės pažeistos lubos



**2.9 pav.** Drėgmės pažeistos lubos



**Patalpa 1 – 10****2.10 pav. Bendras vaizdas**



**2.11** pav. Bendras vaizdas



**2.12** pav. Bendras vaizdas



**2.13** pav. Sutrūkusi plytelių apdaila



**2.14** pav. Pažeistas hermetikas





**2.15 pav.** Apgadinta plytelių apdaila

**Patalpa 1 – 11****2.16 pav.** Bendras vaizdas



**2.17** pav. Apgadintos durys



**2.18 pav.** Bendras vaizdas



**2.19** pav. Bendras vaizdas



**2.20** pav. Pažeistas hermetikas





**2.21** pav. Pažeistas hermetikas



**2.22** pav. Pažeistas hermetikas



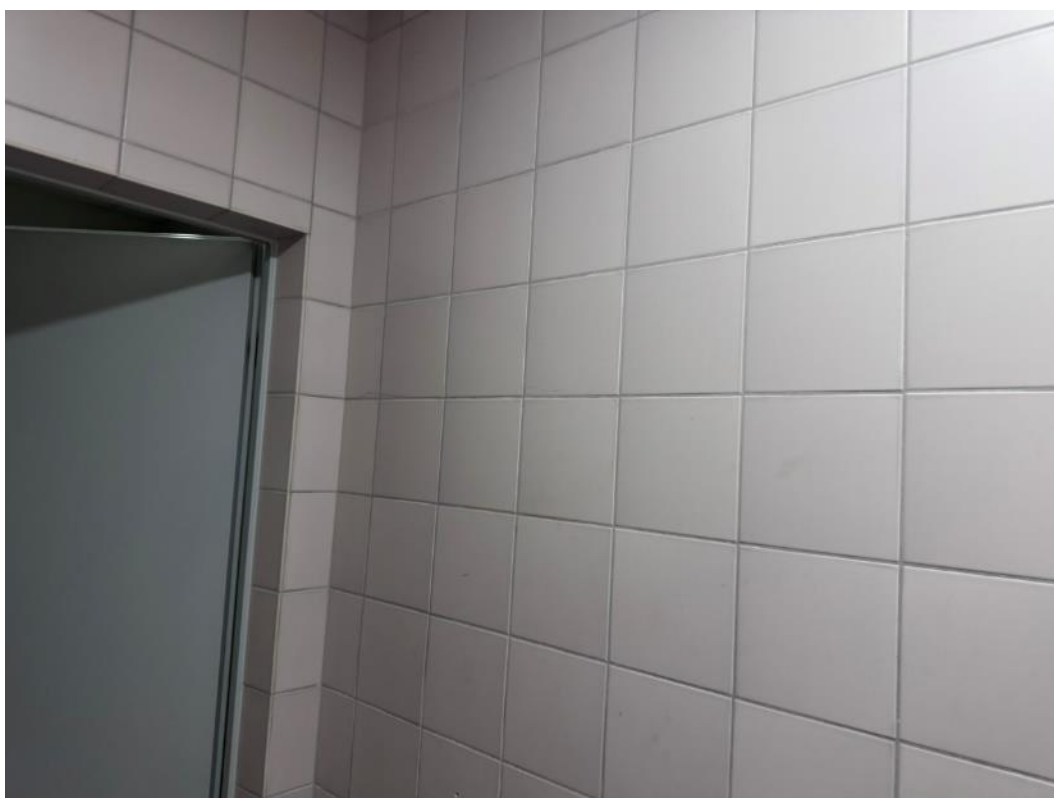
**2.23** pav. Pažeistas hermetikas



**2.24** pav. Pažeistas hermetikas



**2.25 pav.** Pažeistas hermetikas



**2.26 pav.** Bendras vaizdas



**2.27 pav.** Sutrūkusi plytelių apdaila



**2.28 pav.** Sutrūkusi plytelių apdaila

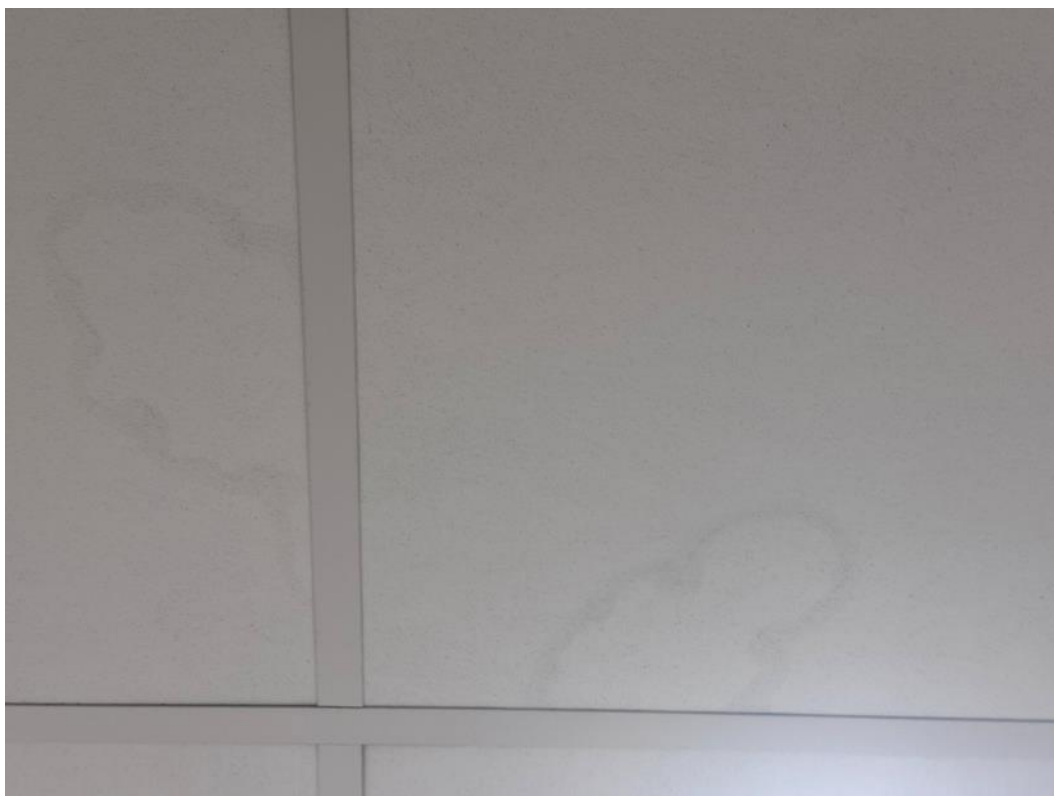


**2.29 pav.** Apgadinta plytelių apdaila



**2.30 pav.** Drėgmės pažeistos lubos





**2.31 pav.** Drėgmės pažeistos lubos

**Patalpa 1 – 12****2.32 pav.** Bendras vaizdas



**2.33** pav. Bendras vaizdas



**2.34** pav. Bendras vaizdas



**2.35** pav. Bendras vaizdas



**2.36 pav.** Sutrūkusi plytelių apdaila



**2.37 pav.** Pažeistas hermetikas



**2.38** pav. Pažeistas hermetikas



**2.39** pav. Pažeistas hermetikas





**2.40 pav.** Sutrūkusi plytelių apdaila



**2.41 pav.** Sutrūkusi plytelių apdaila



**2.42 pav.** Bendras vaizdas



**2.43 pav.** Sutrūkusi plytelių apdaila



**2.44 pav.** Pažeistas hermetikas



**2.45 pav.** Sutrūkusi plytelių apdaila



**2.46 pav.** Sutrūkusi plytelių apdaila



**2.47 pav.** Sutrūkusi plytelių apdaila



**2.48 pav.** Sutrūkusi plytelių apdaila



**2.49 pav.** Apgadinta plytelių apdaila



**2.50 pav.** Apgadinta plytelių apdaila

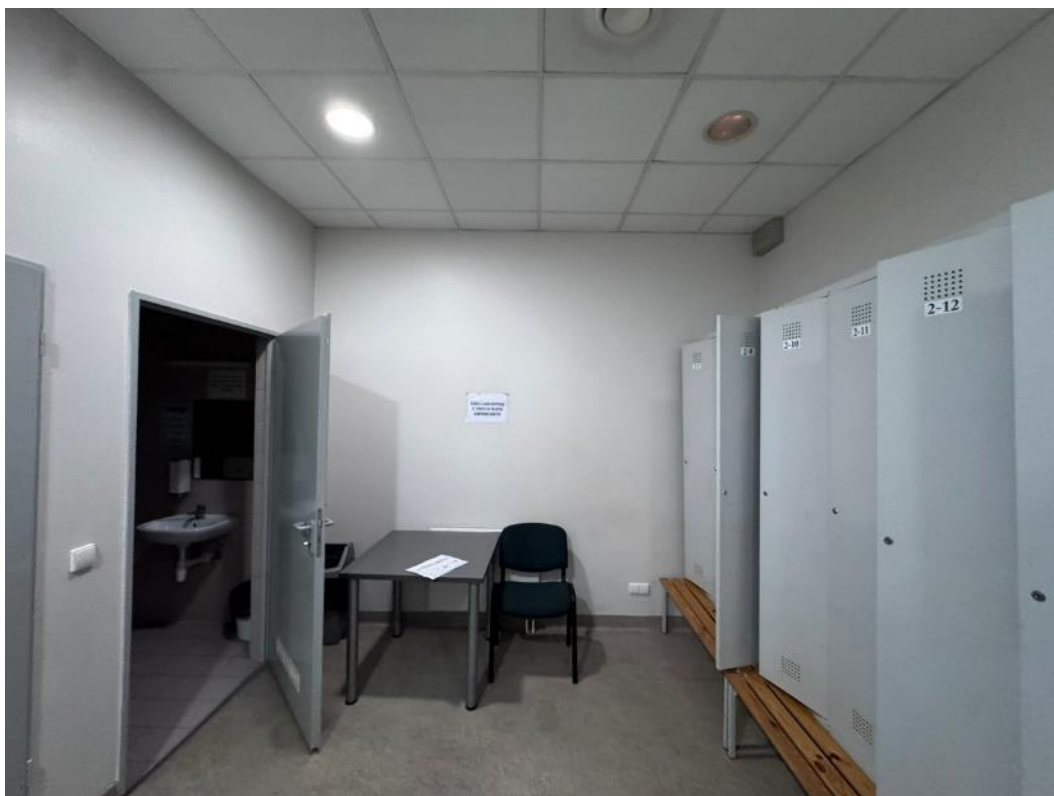


## Patalpa 1 – 13



**2.51** pav. Bendras vaizdas





**2.52 pav.** Bendras vaizdas



**2.53 pav.** Drėgmės pažeistos lubos



**2.54 pav.** Drėgmės pažeistos lubos



**2.55 pav.** Drėgmės pažeistos lubos



**2.56 pav.** Drėgmės pažeistos lubos



**2.57 pav.** Drėgmės pažeistos lubos



**2.58 pav.** Drėgmės pažeistos lubos



**2.59 pav.** Bendras vaizdas

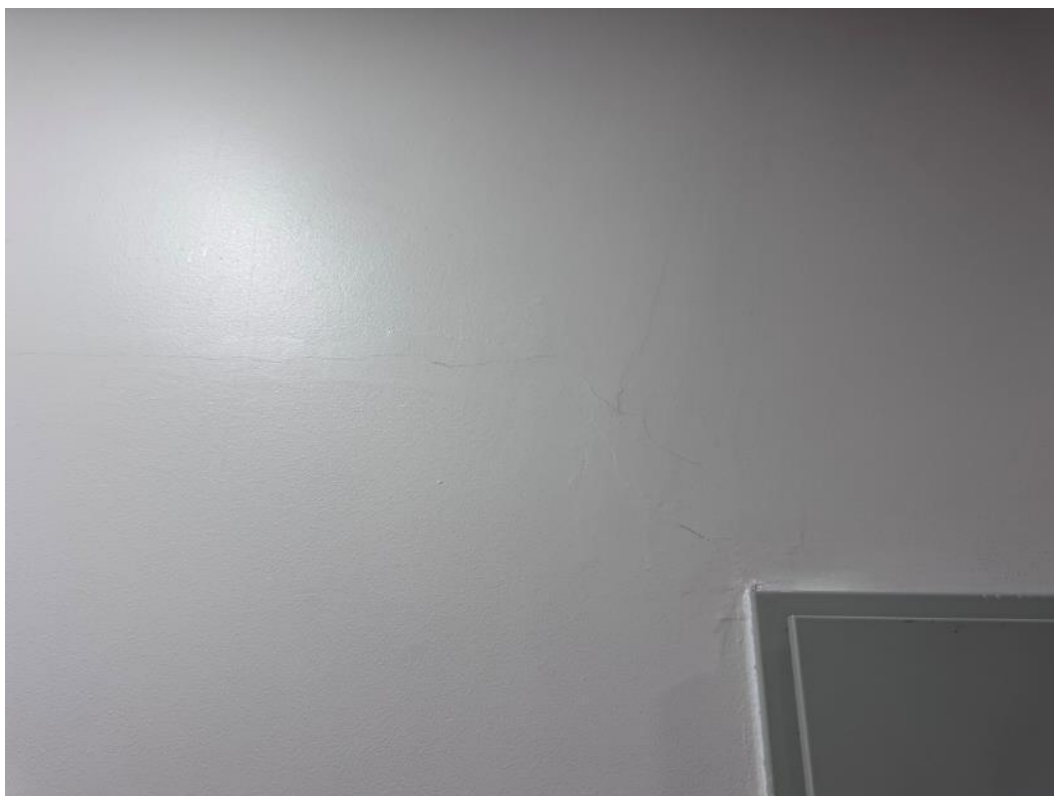


**2.60** pav. Bendras vaizdas

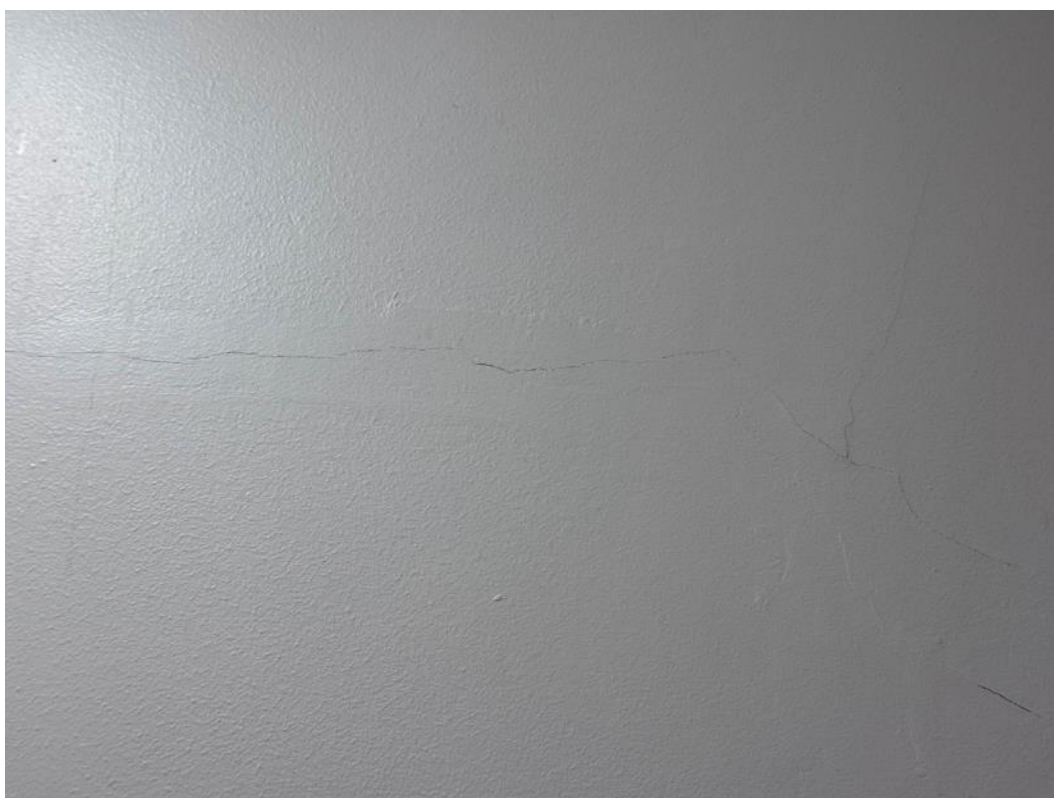


**2.61** pav. Bendras vaizdas





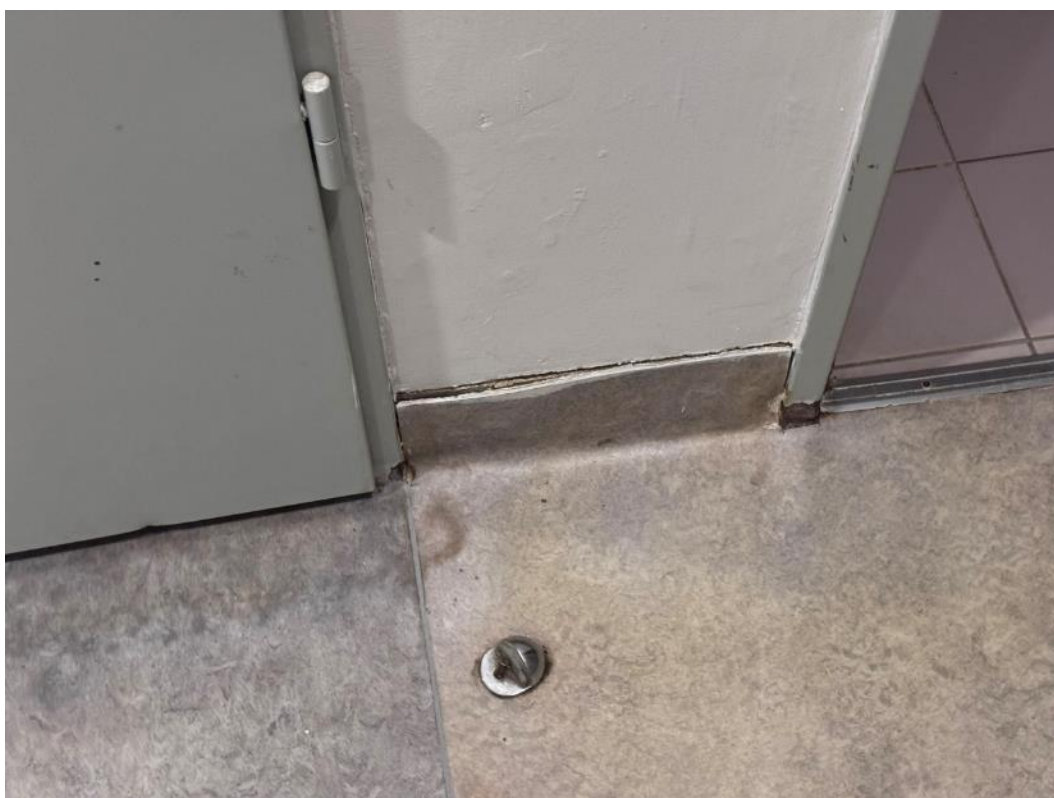
**2.62 pav.** Sutrūkusi sienos apdaila



**2.63 pav.** Sutrūkusi sienos apdaila



**2.64 pav.** Sutrūkusi sienos apdaila

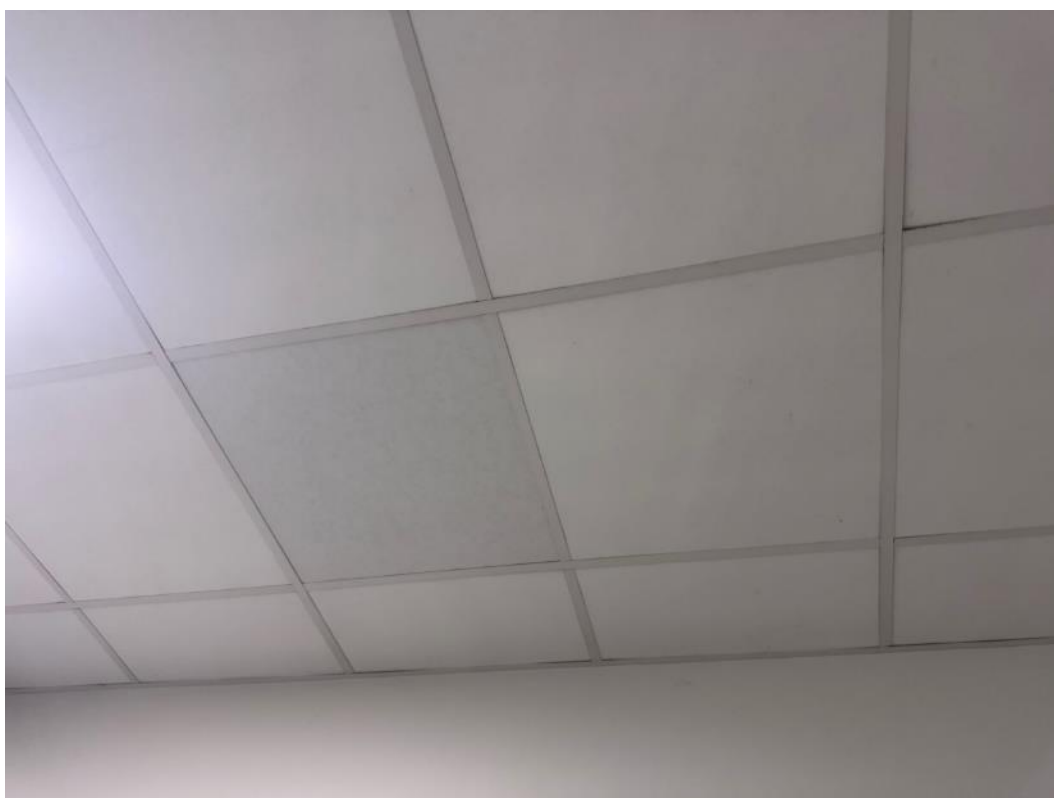


**2.65 pav.** Bendras vaizdas



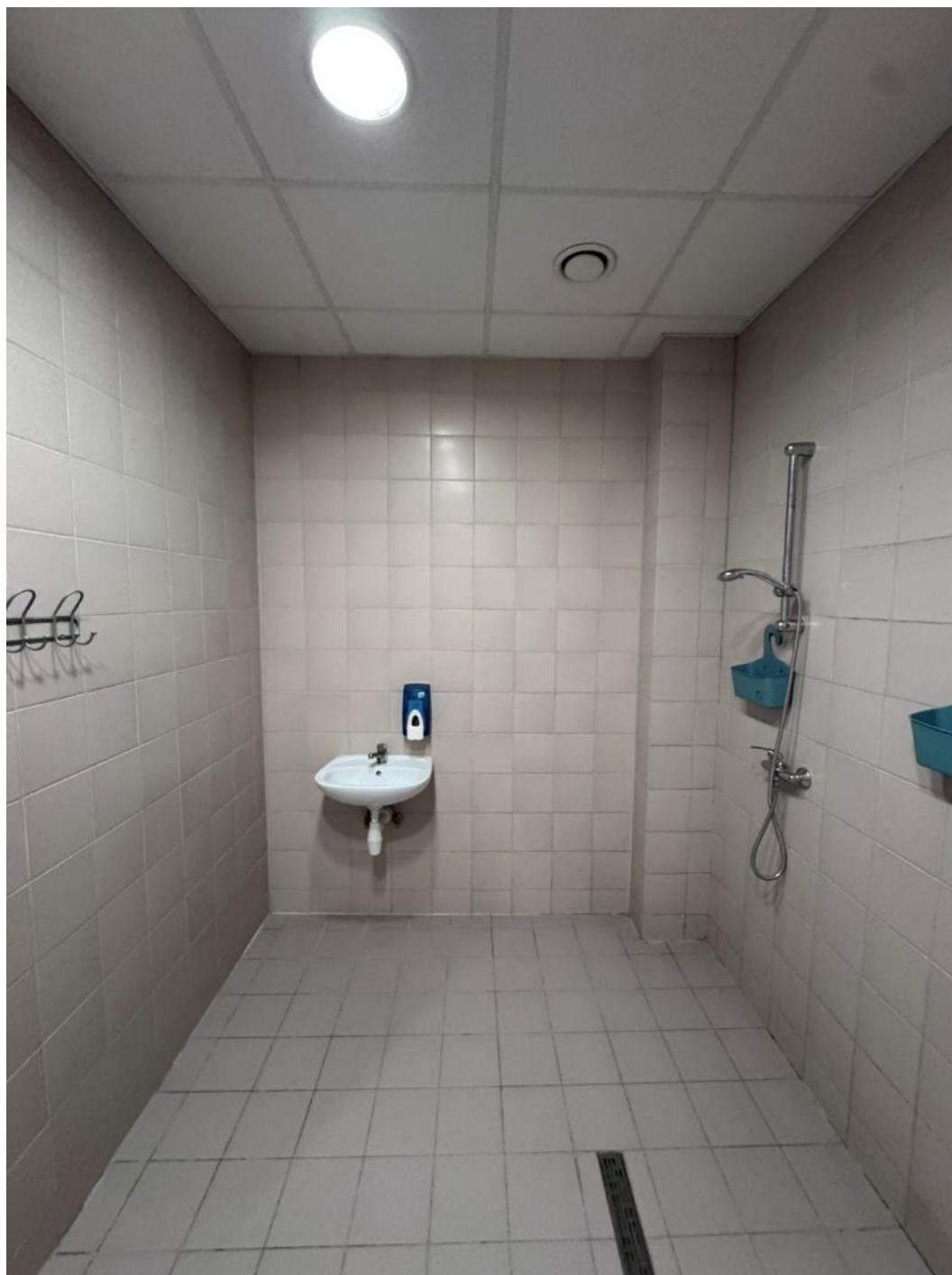


**2.66 pav.** Apgadintos grindjuostės



**2.67 pav.** Bendras vaizdas

**Patalpa 1 – 14****2.68 pav. Bendras vaizdas**



**2.69** pav. Bendras vaizdas



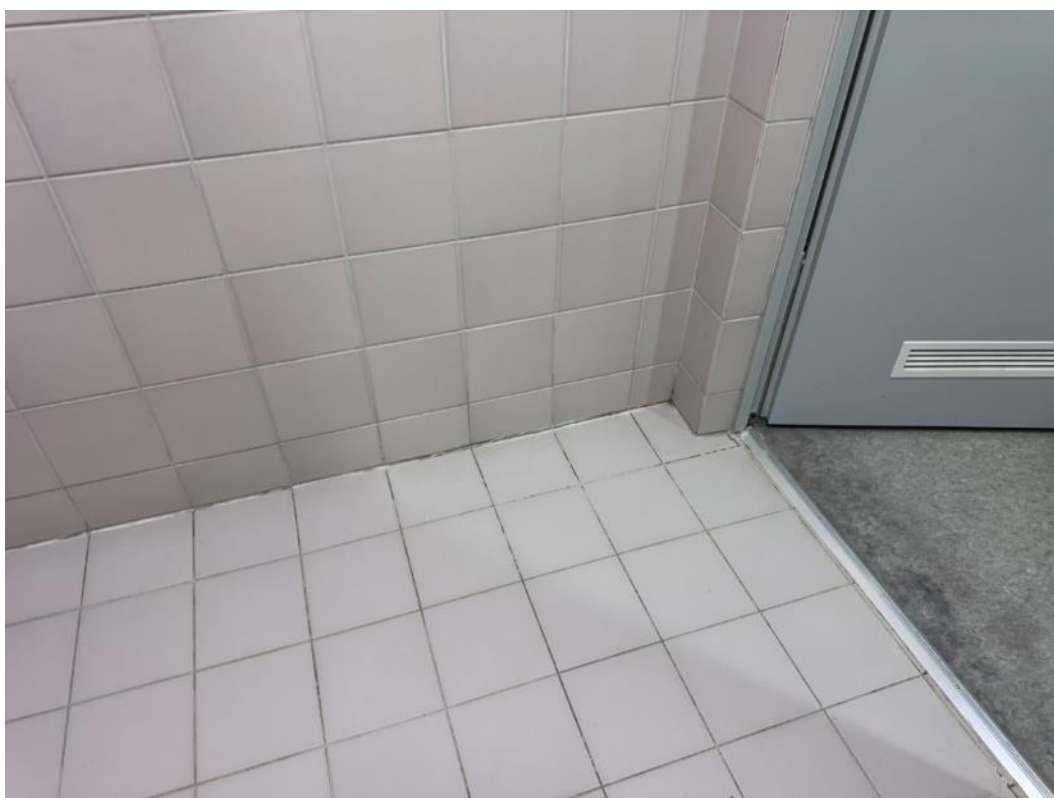
**2.70** pav. Bendras vaizdas



**2.71** pav. Bendras vaizdas



**2.72 pav.** Bendras vaizdas



**2.73 pav.** Bendras vaizdas





**2.74** pav. Pažeistas hermetikas



**2.75** pav. Pažeistas hermetikas



**2.76** pav. Pažeistas hermetikas



**2.77** pav. Pažeistas hermetikas





**2.78** pav. Pažeistas hermetikas



**2.79** pav. Pažeistas hermetikas



**2.80** pav. Pažeistas hermetikas



**2.81** pav. Pažeistas hermetikas



**2.82 pav.** Pažeistas hermetikas



**2.83 pav.** Apgadinta plytelių apdaila



**2.84 pav.** Pažeistas hermetikas

**Patalpa 1 – 15****2.85 pav. Bendras vaizdas**



**2.86** pav. Bendras vaizdas

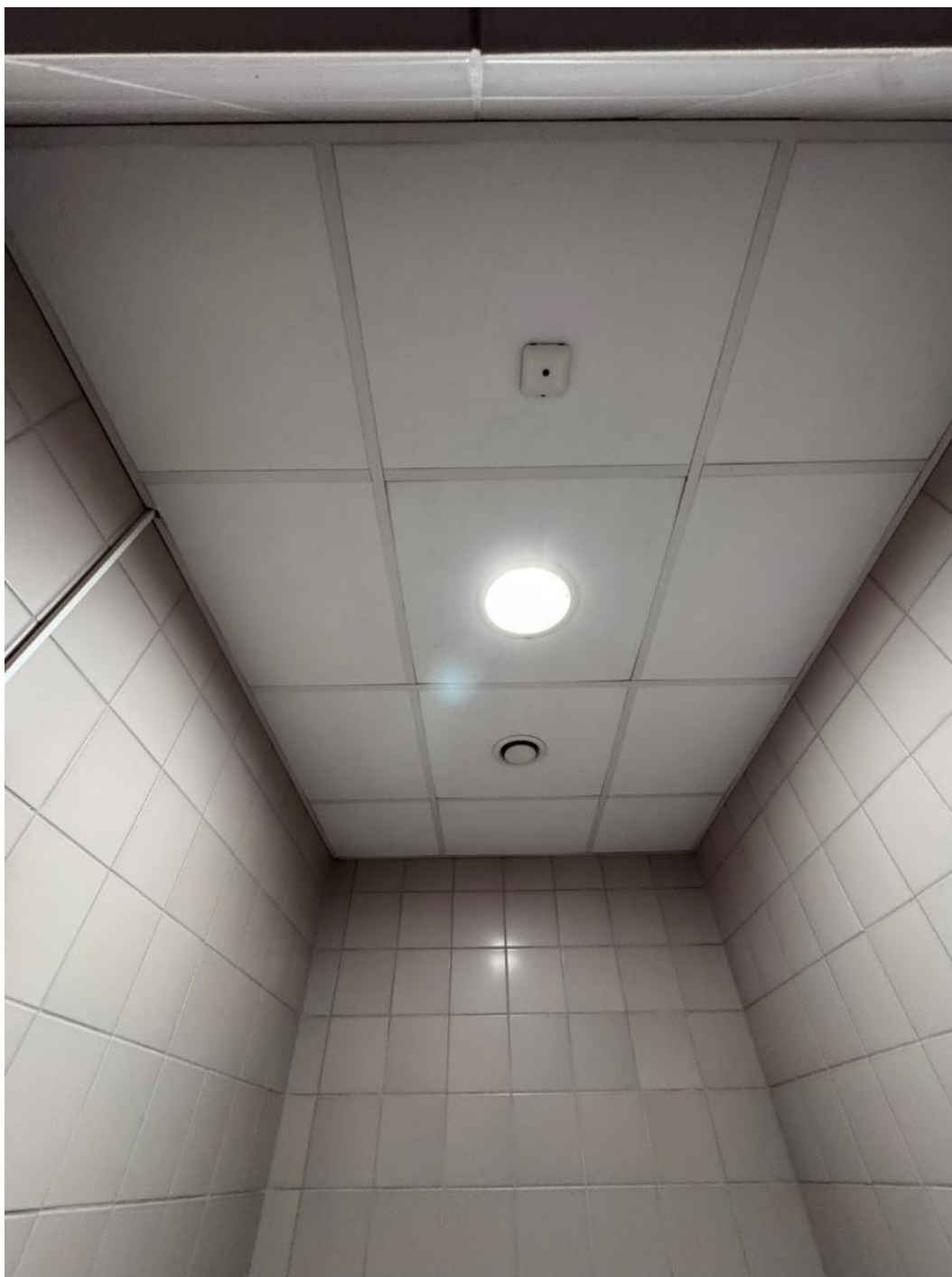




**2.87** pav. Bendras vaizdas



**2.88** pav. Bendras vaizdas



**2.89** pav. Drėgmės pažeistos lubos



**2.90** pav. Bendras vaizdas



**2.91** pav. Apgadinta plytelių apdaila





**2.92** pav. Bendras vaizdas



**2.93** pav. Pažeistas hermetikas





**2.94** pav. Pažeistas hermetikas



**2.95** pav. Pažeistas hermetikas



**2.96 pav.** Pažeistas hermetikas, sutrūkusi plytelių apdaila



**2.97 pav.** Pažeistas hermetikas



**2.98** pav. Bendras vaizdas



**2.99** pav. Pažeistas hermetikas

## Patalpa 1 – 16



**2.100 pav.** Bendras vaizdas



**2.101 pav.** Bendras vaizdas



**2.102 pav.** Bendras vaizdas





**2.103 pav.** Apgadintos spintelės



**2.104 pav.** Drėgmės pažeistos lubos





**2.105 pav.** Drėgmės pažeistos lubos



**2.106 pav.** Drėgmės pažeistos lubos



**2.107 pav.** Drėgmės pažeistos lubos



**2.108 pav.** Bendras vaizdas



**2.109 pav.** Apgadintos grindjuostės



**2.110 pav.** Bendras vaizdas



**2.111 pav.** Sutrūkusi sienos apdaila



**2.112 pav.** Sutrūkusi sienos apdaila



**2.113 pav.** Sutrūkusi sienos apdaila

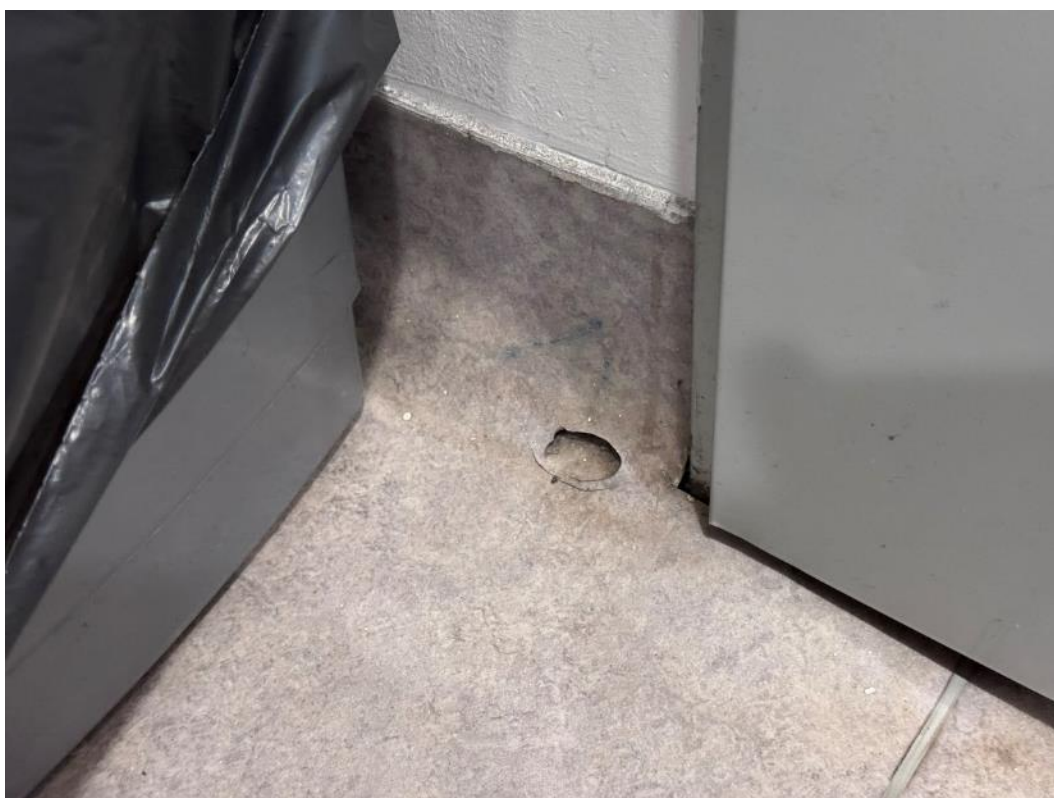


**2.114 pav.** Sutrūkusi sienos apdaila





**2.115 pav.** Sutrūkusi sienos apdaila



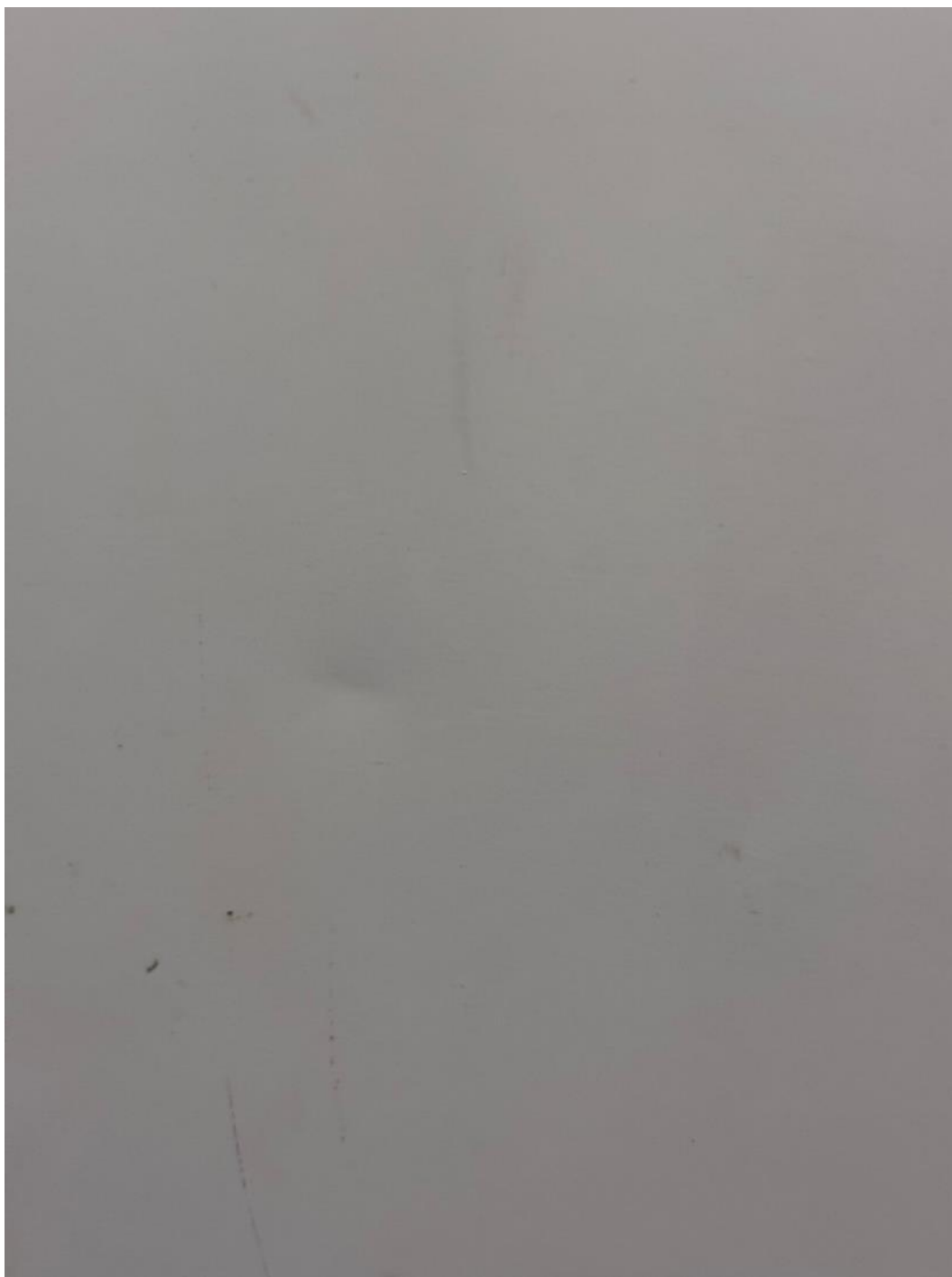
**2.116 pav.** Apgadinta grindų danga



**Patalpa 1 – 17****2.117 pav. Bendras vaizdas**



**2.118 pav.** Apgadintos durys



**2.119 pav.** Apgadintos durys



**2.120 pav.** Bendras vaizdas



2.121 pav. Bendras vaizdas



**2.122 pav.** Bendras vaizdas





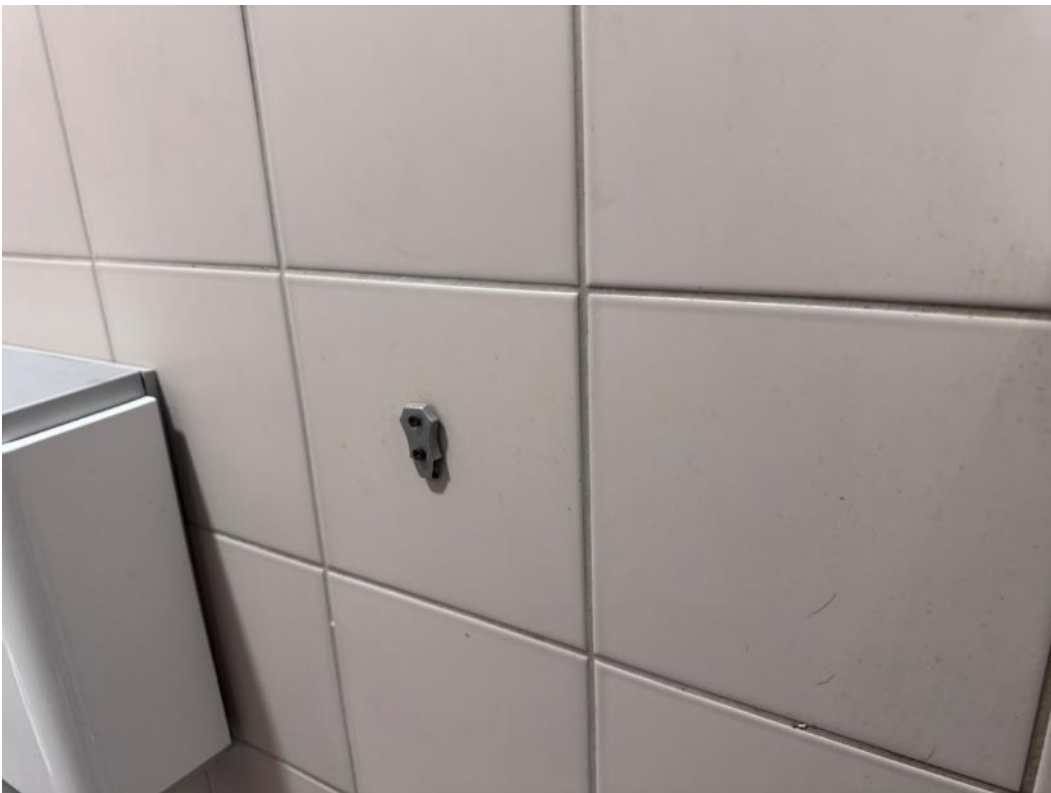
**2.123 pav.** Drėgmės pažeistos lubos



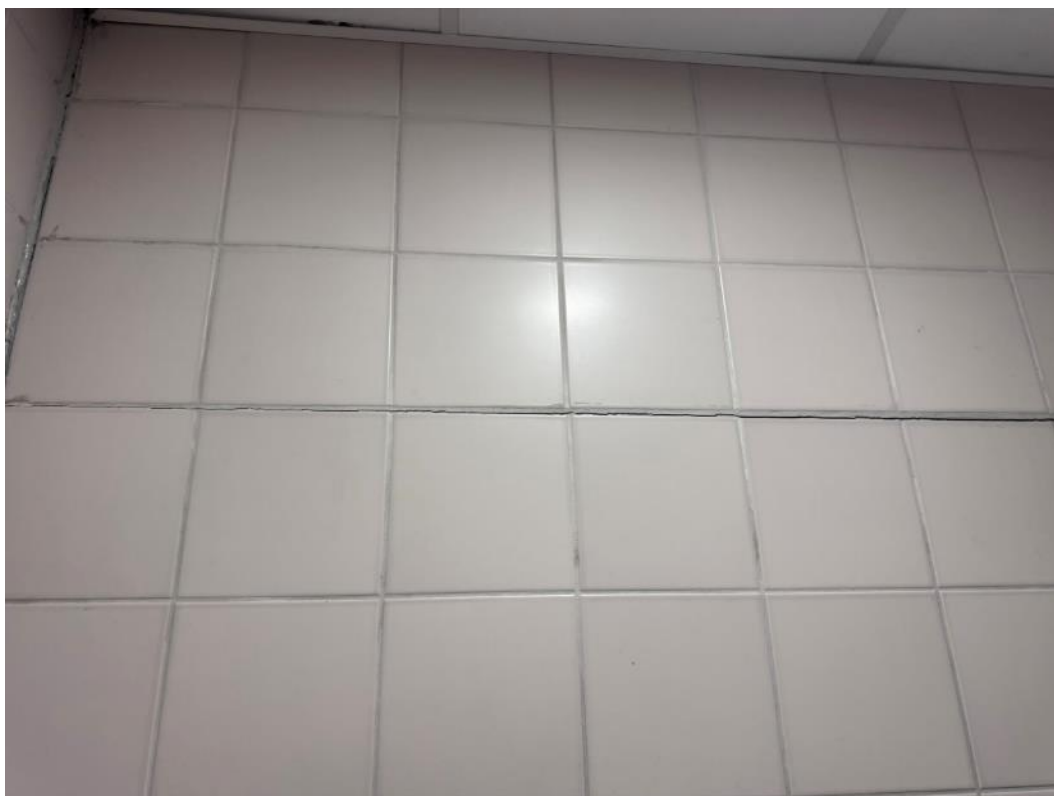
**2.124 pav.** Bendras vaizdas



**2.125 pav.** Apgadinta plytelių apdaila



**2.126 pav.** Apgadinta plytelių apdaila



**2.127 pav.** Apgadinta plytelių apdaila



**2.128 pav.** Apgadinta plytelių apdaila



**2.129 pav.** Apgadinta plytelių apdaila



**2.130 pav.** Apgadinta plytelių apdaila



**2.131 pav.** Pažeistas hermetikas





**2.132 pav.** Pažeistas hermetikas



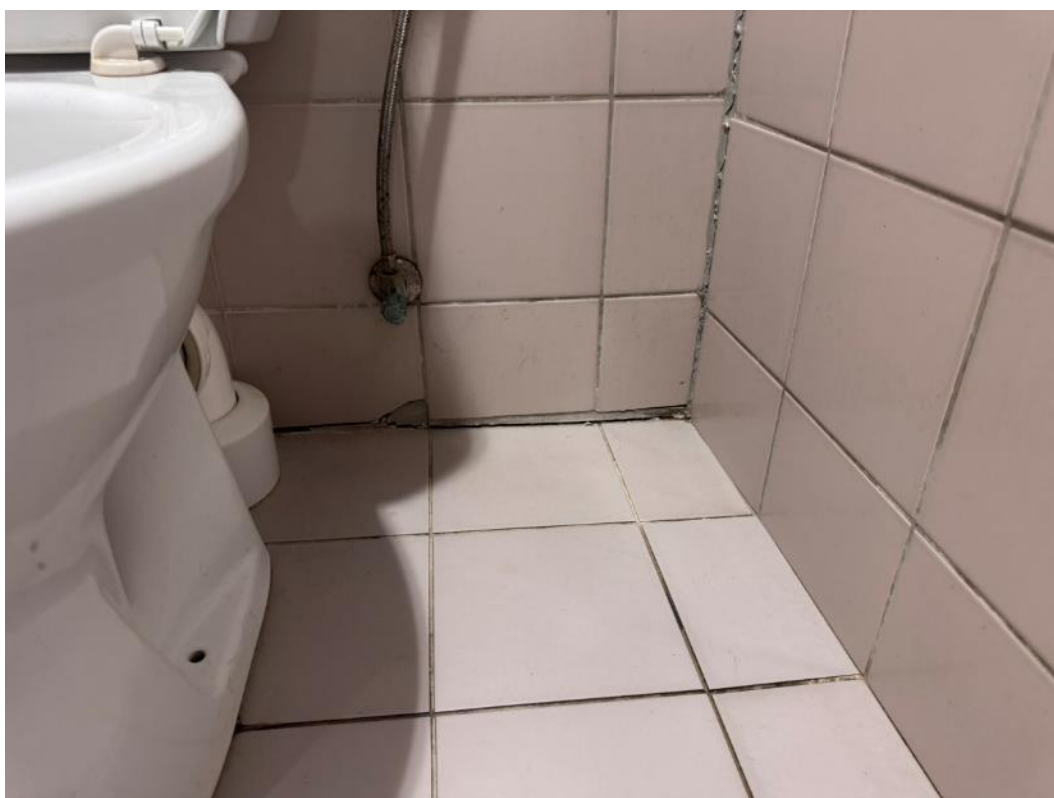
**2.133 pav.** Pažeistas hermetikas



**2.134 pav.** Drėgmės pažeistos lubos



**2.135 pav.** Apgadinta plytelių apdaila



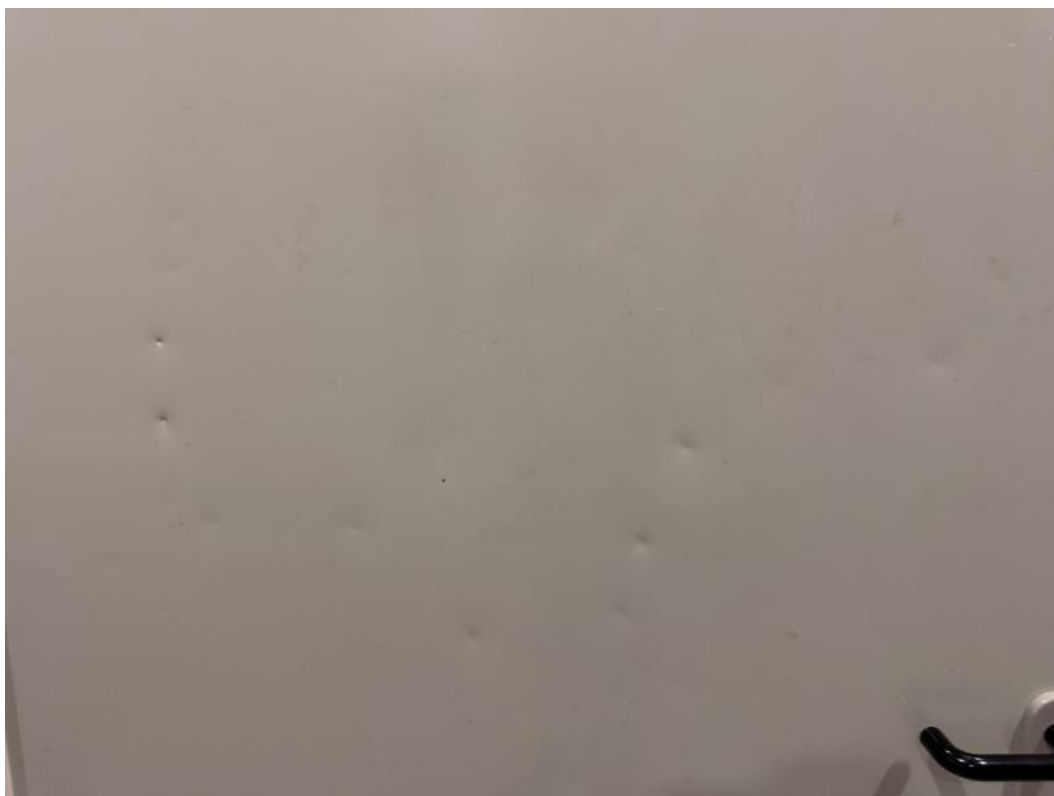
**2.136 pav.** Pažeistas hermetikas



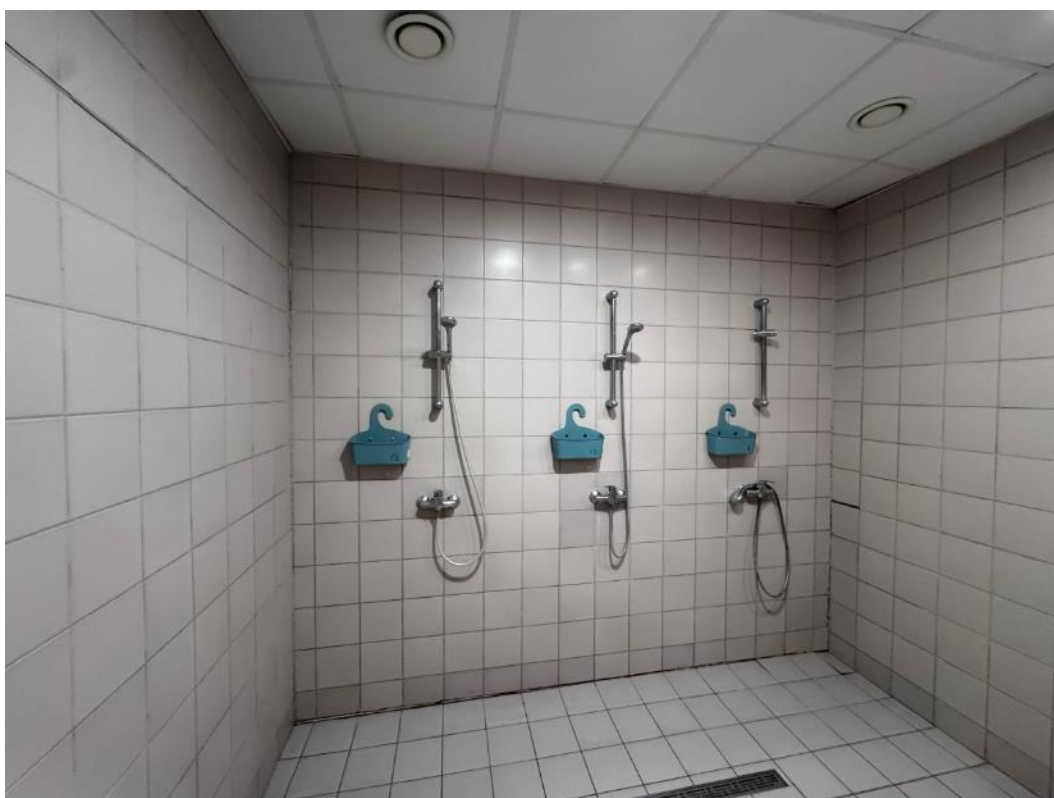
**2.137 pav.** Pažeistas hermetikas

**Patalpa 1 – 18****2.138 pav.** Bendras vaizdas

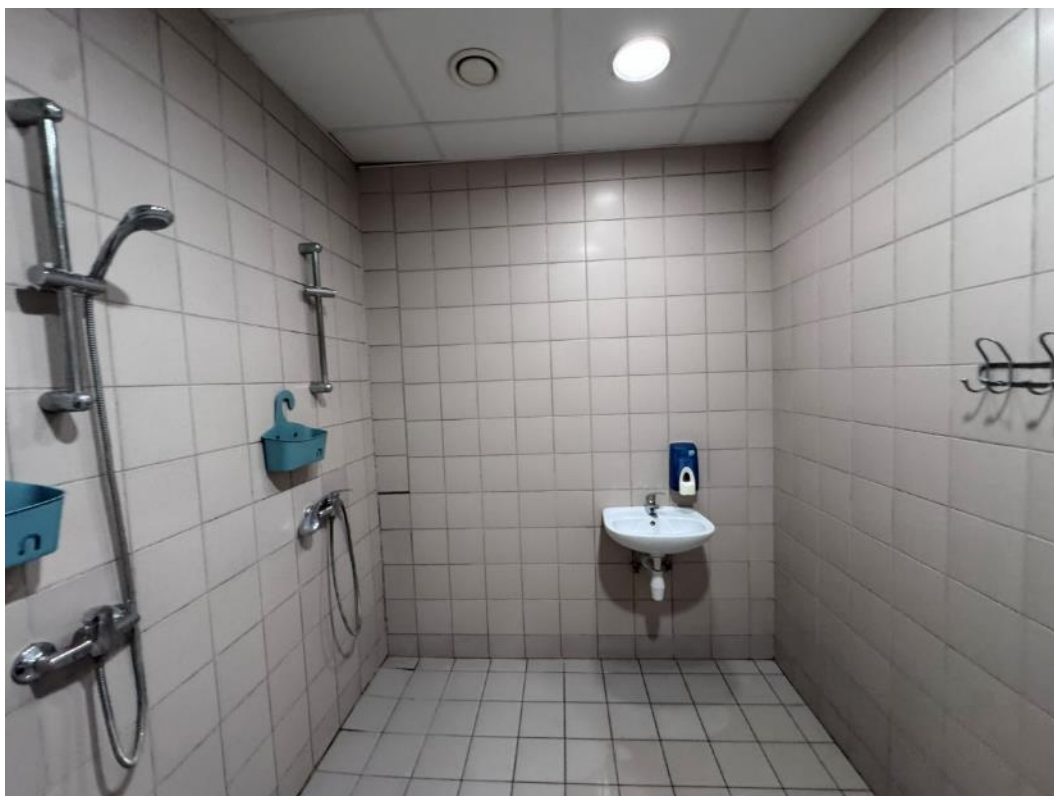




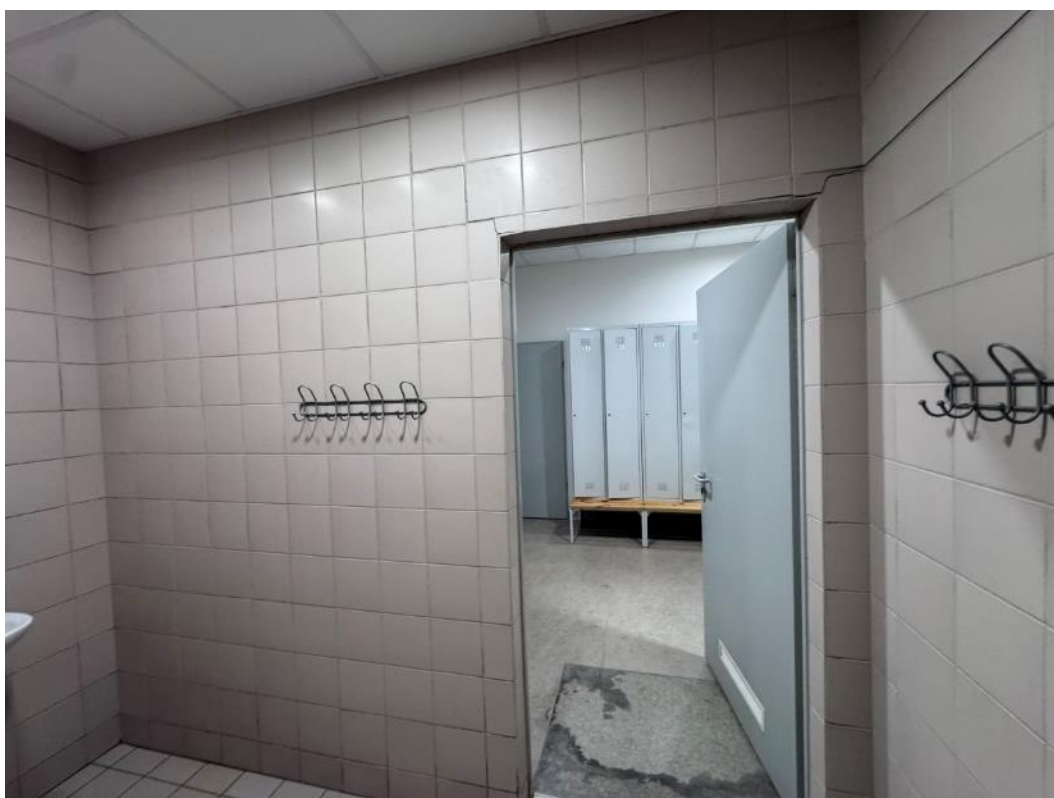
**2.139 pav.** Apgadintos durys



**2.140 pav.** Bendras vaizdas



**2.141 pav.** Bendras vaizdas



**2.142 pav.** Bendras vaizdas



**2.143 pav.** Bendras vaizdas



**2.144 pav.** Ant grindų nusistovėjęs vanduo



**2.145 pav.** Bendras vaizdas





**2.146 pav.** Bendras vaizdas





**2.147 pav.** Susmukusios grindys



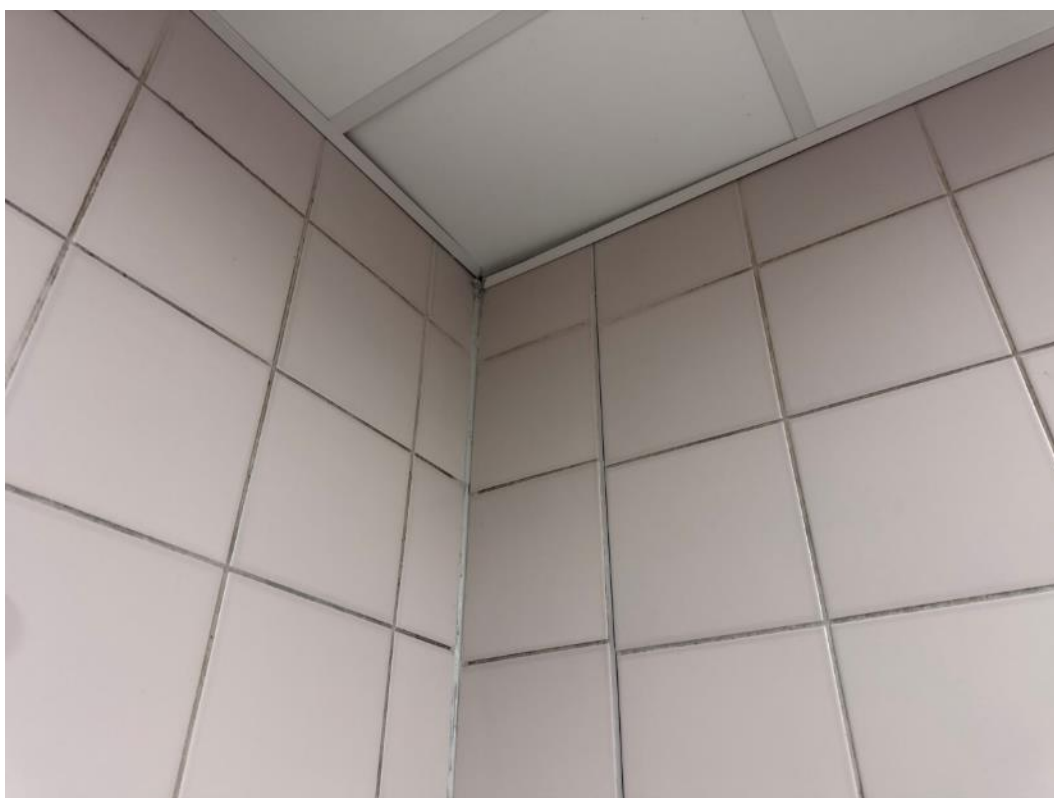
**2.148 pav.** Apgadintos durys



**2.149 pav.** Bendras vaizdas



**2.150 pav.** Apgadinta plytelių apdaila



**2.151 pav.** Apgadintos lubos, netolygi plytelių apdaila



**2.152 pav.** Drėgmės pažeistos lubos



**2.153 pav.** Bendras vaizdas



**2.154 pav.** Pažeistas hermetikas



**Patalpa 1 – 19****2.155 pav.** Bendras vaizdas



**2.156 pav.** Bendras vaizdas



**2.157 pav.** Apgadintos spintelės



**2.158 pav.** Apgadintos spintelės



**2.159 pav.** Bendras vaizdas



**2.160 pav.** Bendras vaizdas



**2.161 pav.** Bendras vaizdas



**2.162 pav.** Bendras vaizdas





**2.163 pav.** Sutrūkusi sienos apdaila



**2.164 pav.** Sutrūkusi sienos apdaila

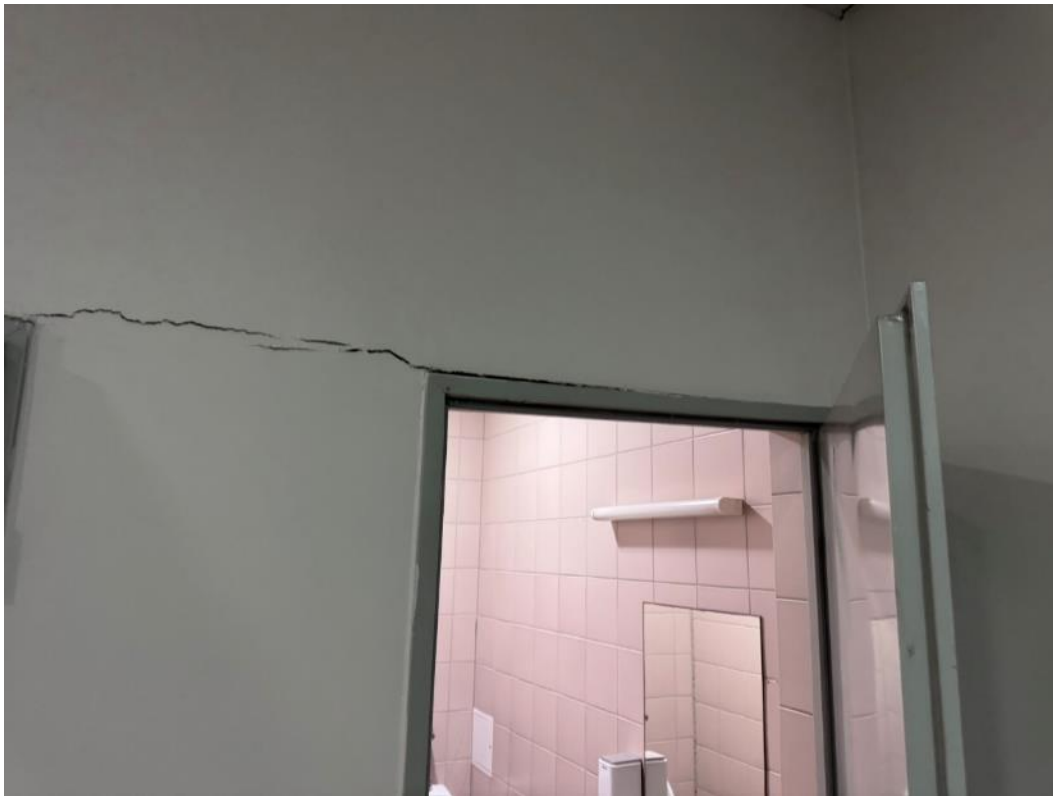




**2.165 pav.** Sutrūkusi sienos apdaila



**2.166 pav.** Sutrūkusi sienos apdaila



**2.167 pav.** Sutrūkusi sienos apdaila



**2.168 pav.** Drėgmės pažeistos lubos



**2.169 pav.** Drėgmės pažeistos lubos



**2.170 pav.** Drėgmės pažeistos lubos



**2.171 pav.** Apgadintas grindų tarpo užpildas





**2.172 pav.** Bendras vaizdas

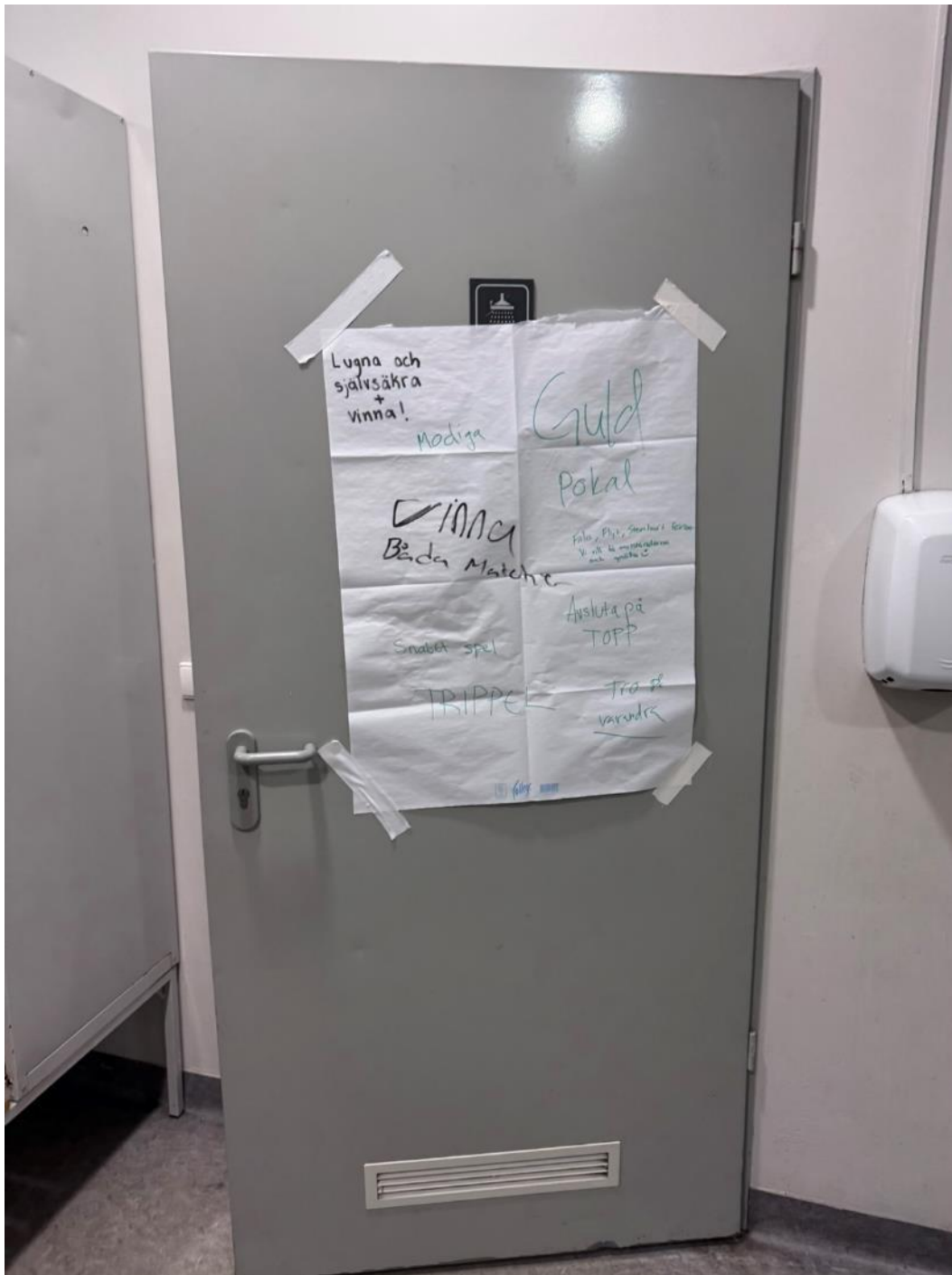


**2.173 pav.** Bendras vaizdas



**2.174 pav.** Apgadintos žaliuzės



**Patalpa 1 – 20****2.175 pav.** Bendras vaizdas



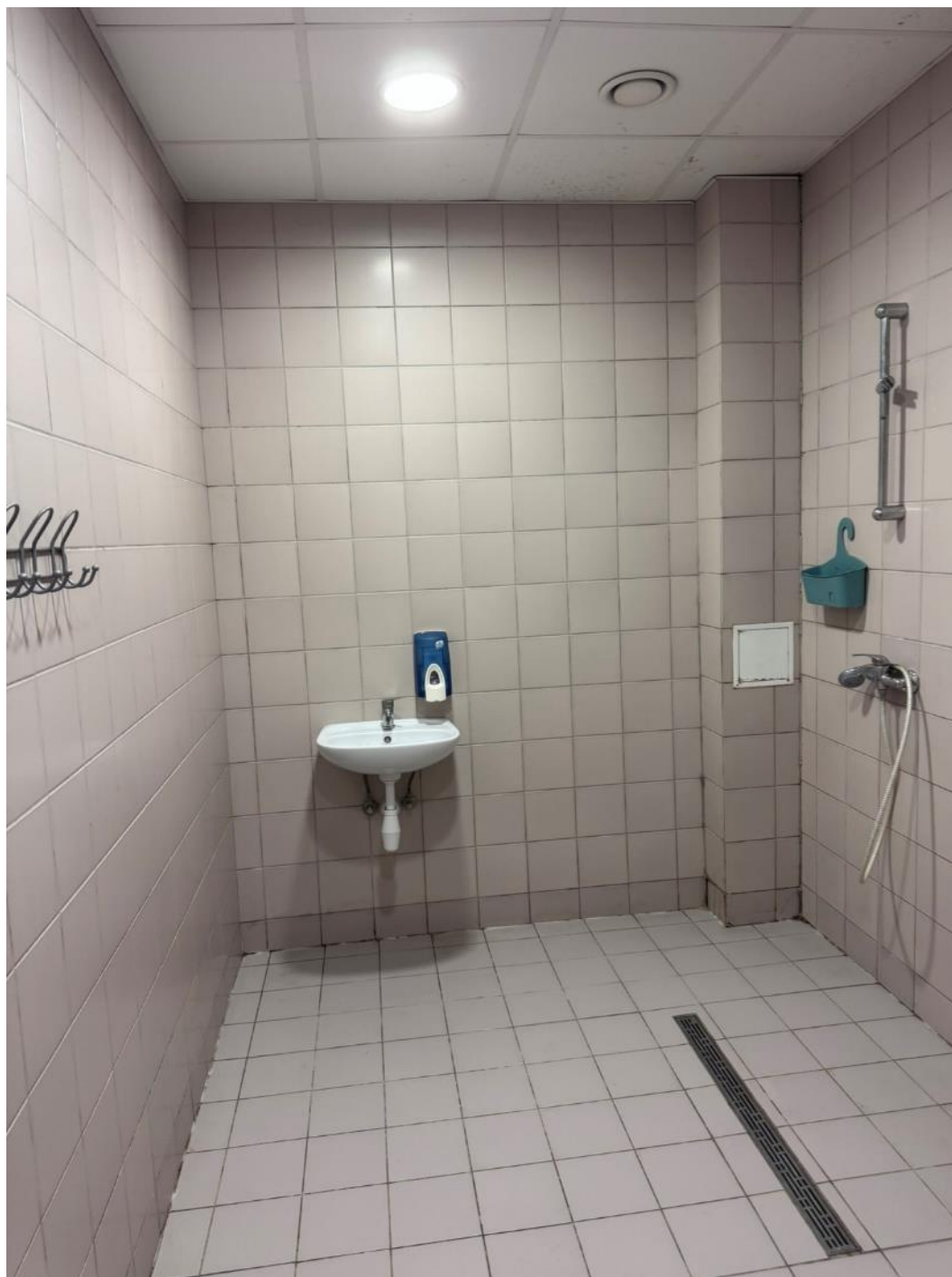
**2.176 pav.** Apgadintos durys



**2.177 pav.** Apgadintos durys



**2.178 pav.** Bendras vaizdas



**2.179 pav.** Bendras vaizdas



**2.180 pav.** Bendras vaizdas



**2.181 pav.** Bendras vaizdas



**2.182 pav.** Susmukusios grindys





**2.183 pav.** Susmukusios grindys



**2.184 pav.** Pažeistas hermetikas



**2.185 pav.** Pažeistas hermetikas



**2.186 pav.** Bendras vaizdas



**2.187 pav.** Bendras vaizdas



**2.188 pav.** Bendras vaizdas



**2.189 pav.** Drėgmės pažeistos lubos



**2.190 pav.** Drėgmės pažeistos lubos



**2.191 pav.** Pažeistas hermetikas



**2.192 pav.** Pažeistas hermetikas





**2.193 pav.** Pažeistas hermetikas



**2.194 pav.** Pažeistas hermetikas



**2.195 pav.** Pažeistas hermetikas, korozijos paveiktos durelės



**2.196 pav.** Pažeistas hermetikas



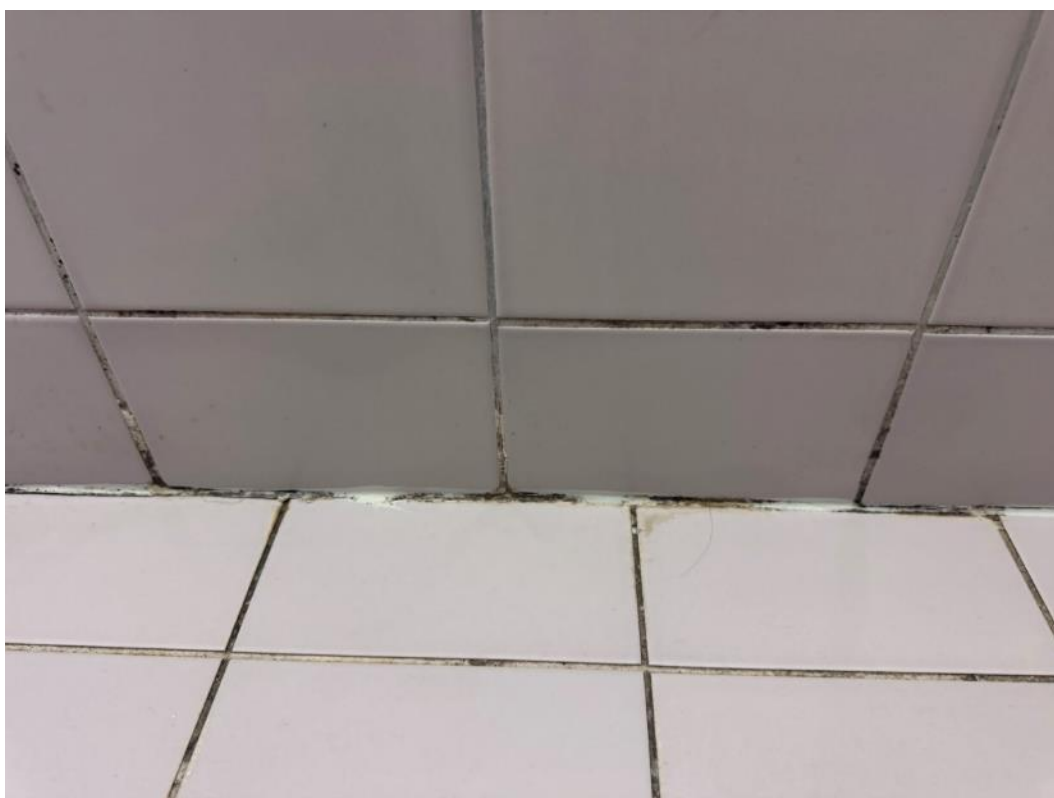
**2.197 pav.** Drėgmės pažeistos lubos



**2.198 pav.** Pažeistas hermetikas



**2.199 pav.** Pažeistas hermetikas



**2.200 pav.** Pažeistas hermetikas



**2.201 pav.** Pažeistas hermetikas



**2.202 pav.** Bendras vaizdas





**2.203 pav.** Sutrūkusi plytelių apdaila

**Patalpa 1 – 21****2.204 pav. Bendras vaizdas**



**2.205 pav.** Apgadintos durys



**2.206 pav.** Bendras vaizdas



**2.207 pav.** Bendras vaizdas



2.208 pav. Bendras vaizdas





**2.209 pav.** Bendras vaizdas



**2.210 pav.** Bendras vaizdas



**2.211 pav.** Pažeistas hermetikas



**2.212 pav.** Pažeistas hermetikas



**2.213 pav.** Pažeistas hermetikas



**2.214 pav.** Pažeistas hermetikas



**2.215 pav.** Bendras vaizdas



**2.216 pav.** Apgadinta plytelių apdaila





**2.217 pav.** Apgadinta plytelių apdaila



**2.218 pav.** Apgadinta plytelių apdaila





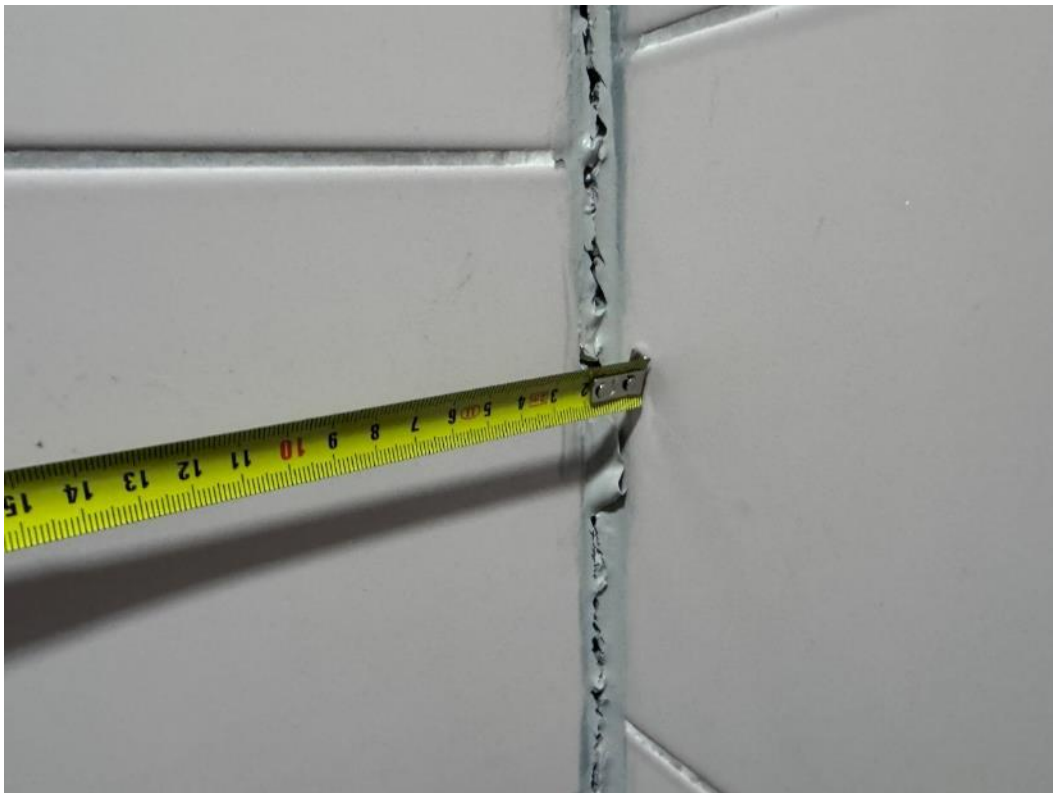
**2.219 pav.** Pažeistas hermetikas



**2.220 pav.** Pažeistas hermetikas



**2.221 pav.** Pažeistas hermetikas



**2.222 pav.** Pažeistas hermetikas

**Patalpa 1 – 23****2.223 pav.** Bendras vaizdas



**2.224 pav.** Bendras vaizdas

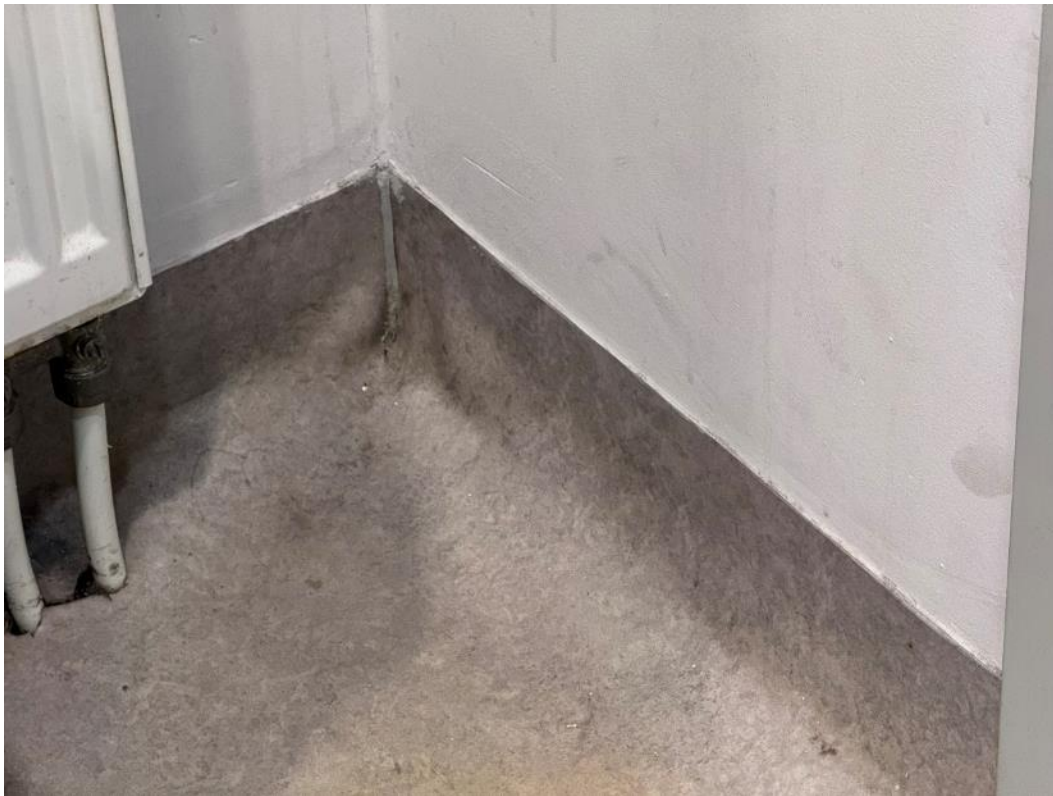


**2.225 pav.** Bendras vaizdas



**2.226 pav.** Bendras vaizdas





**2.227 pav.** Apgadintos grindjuostės



**2.228 pav.** Drėgmės pažeistos lubos



**2.229 pav.** Drėgmės pažeistos lubos



**2.230 pav.** Drėgmės pažeistos lubos



**2.231 pav.** Apgadinta sienos apdaila

**Patalpa 1 – 24****2.232 pav.** Bendras vaizdas



**2.233 pav.** Apgadintos durys



**2.234 pav.** Bendras vaizdas





**2.235 pav.** Bendras vaizdas



2.236 pav. Bendras vaizdas



**2.237 pav.** Apgadintas šviestuvas



**2.238 pav.** Apgadinta plytelių apdaila



**2.239 pav.** Drėgmės pažeistos lubos



**2.240 pav.** Drėgmės pažeistos lubos



**2.241 pav.** Pažeistas hermetikas



**2.242 pav.** Pažeistas hermetikas





**2.243 pav.** Pažeistas hermetikas



**2.244 pav.** Pažeistas hermetikas





**2.245 pav.** Korozijos paveiktos durys



**2.246 pav.** Pažeistas hermetikas



**2.247 pav.** Pažeistas hermetikas



**2.248 pav.** Pažeistas hermetikas



**2.249 pav.** Susmukusios grindys



**2.250 pav.** Susmukusios grindys



**2.251 pav.** Susmukusios grindys



**2.252 pav.** Susmukusios grindys, pažeistas hermetikas



**Patalpa 1 – 25****2.253 pav. Bendras vaizdas**



**2.254 pav.** Apgadintos durys





**2.255 pav.** Bendras vaizdas



**2.256 pav.** Bendras vaizdas



**2.257 pav.** Drėgmės pažeistos lubos



**2.258 pav.** Bendras vaizdas





**2.259 pav.** Nusistovėjęs vanduo



**2.260 pav.** Nusistovėjęs vanduo



**2.261 pav.** Bendras vaizdas

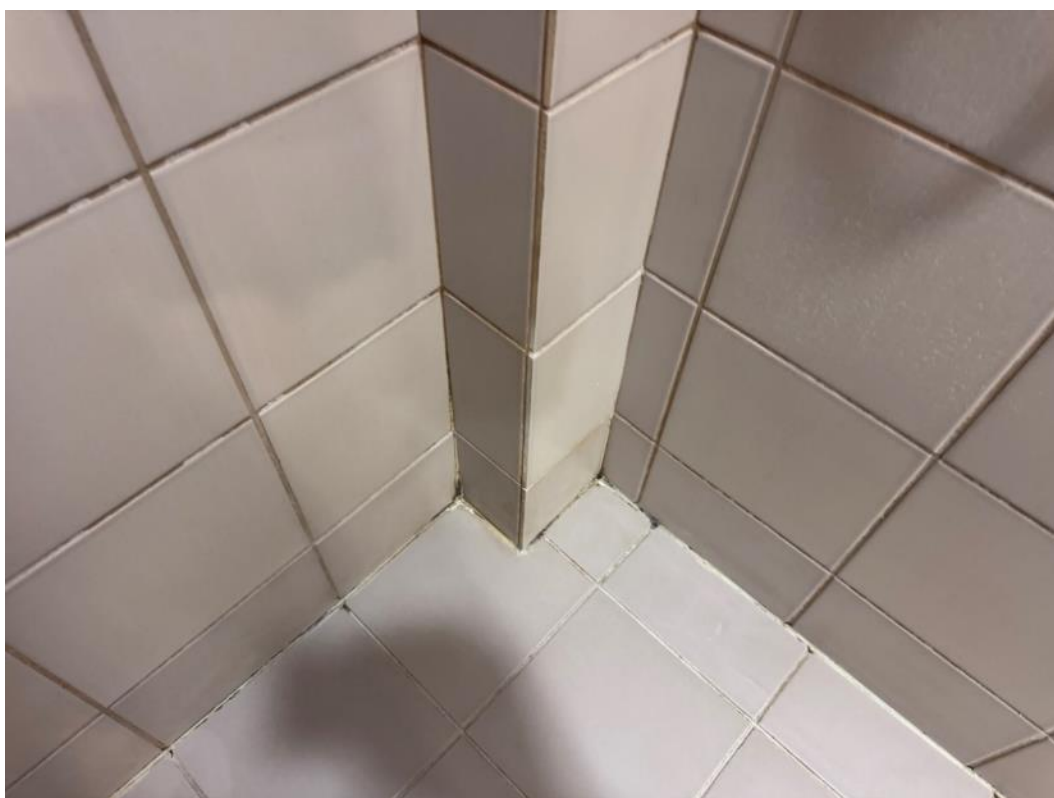


**2.262 pav.** Bendras vaizdas





**2.263 pav.** Drėgmės pažeistos lubos



**2.264 pav.** Pažeistas hermetikas



**2.265 pav.** Bendras vaizdas



**2.266 pav.** Bendras vaizdas

**Patalpa 1 – 26****2.267 pav. Bendras vaizdas****2.268 pav. Bendras vaizdas**



**2.269 pav.** Bendras vaizdas



**2.270 pav.** Apgadinta sienos apdaila





**2.271 pav.** Susmukusios grindys



**2.272 pav.** Bendras vaizdas



**2.273 pav.** Apgadintos grindjuostės



## Laiptinė



**2.274 pav.** Bendras vaizdas



**2.275 pav.** Apgadinta grindų danga



**2.276 pav.** Apgadinta grindų danga



**2.277 pav.** Apgadinta grindų danga



**2.278 pav.** Apgadintos grindjuostės



**2.279 pav.** Bendras vaizdas



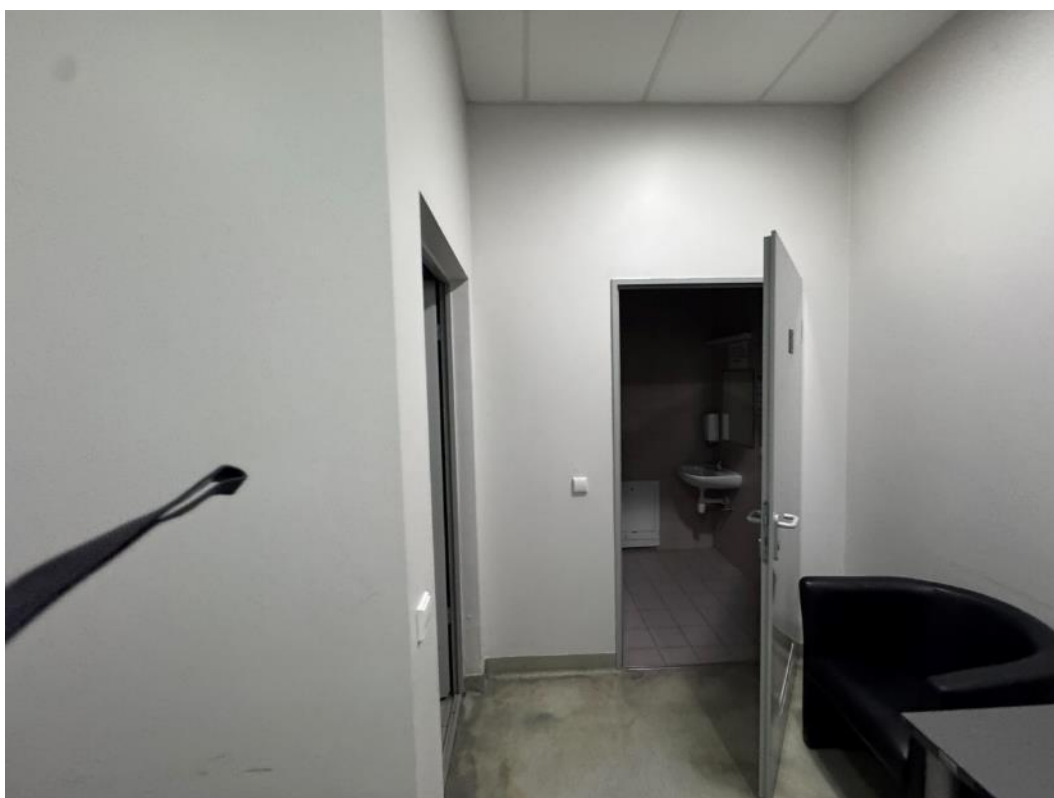


**2.280 pav.** Apgadintos grindjuostės

**Patalpa 1 – 27****2.281 pav.** Bendras vaizdas

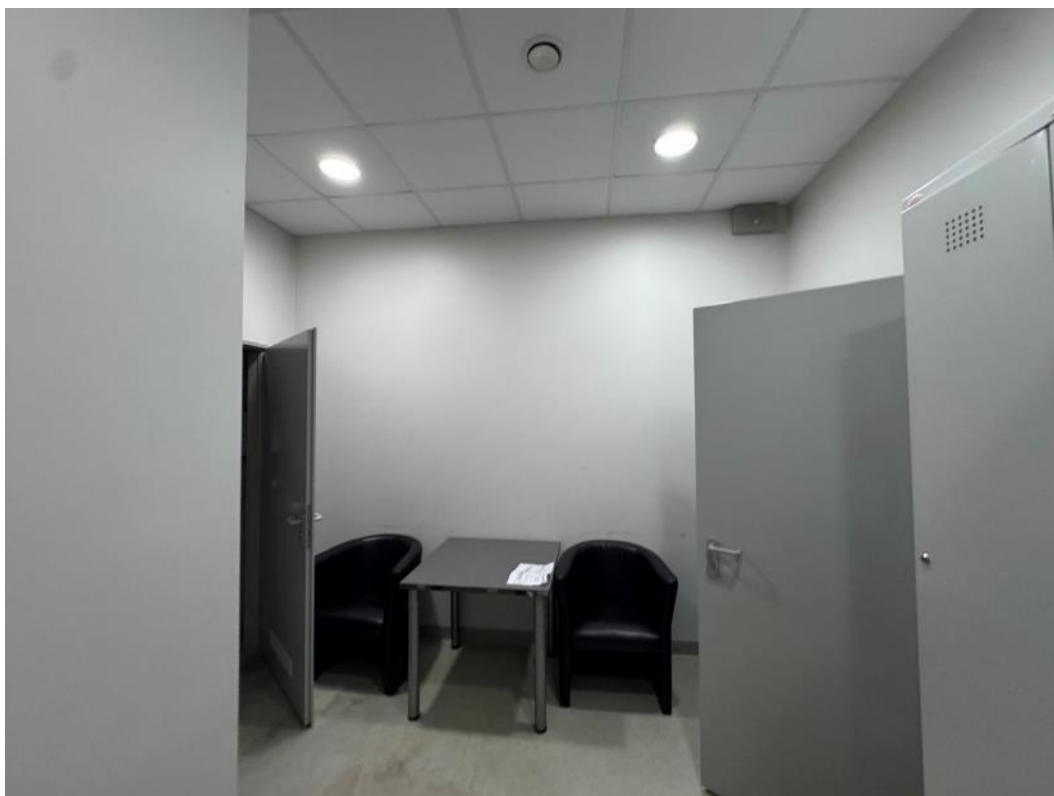


**2.282 pav.** Bendras vaizdas



**2.283 pav.** Bendras vaizdas





**2.284 pav.** Bendras vaizdas



**2.285 pav.** Bendras vaizdas



**2.286 pav.** Bendras vaizdas



**2.287 pav.** Apgadinta grindų danga



**2.288 pav.** Apgadinta grindų danga



**2.289 pav.** Apgadinta grindų danga





**2.290 pav.** Apgadinta grindų danga



**2.291 pav.** Apgadinta grindų danga

**Patalpa 1 – 28****2.292 pav.** Bendras vaizdas



**2.293 pav.** Bendras vaizdas





**2.294 pav.** Bendras vaizdas



**2.295 pav.** Bendras vaizdas



**2.296 pav.** Pažeistas hermetikas, susmukusios grindys



**2.297 pav.** Pažeistas hermetikas, susmukusios grindys



**2.298 pav.** Pažeistas hermetikas, susmukusios grindys



**2.299 pav.** Pažeistas hermetikas



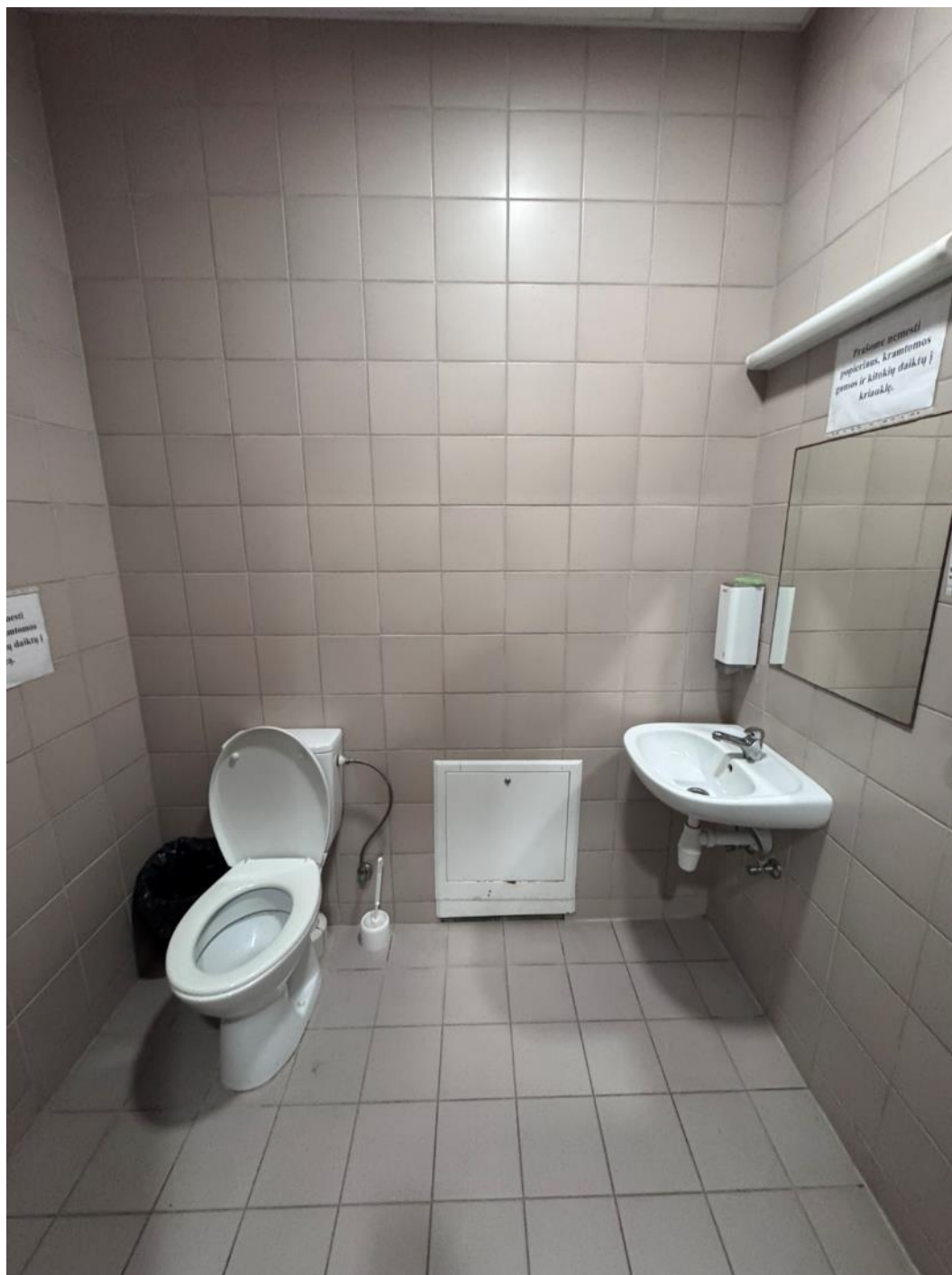
**2.300 pav.** Pažeistas hermetikas



**2.301 pav.** Bendras vaizdas

**Patalpa 1 – 29****2.302 pav.** Bendras vaizdas





**2.303 pav.** Bendras vaizdas



**2.304 pav.** Bendras vaizdas



**2.305 pav.** Bendras vaizdas



**2.306 pav.** Bendras vaizdas



**2.307 pav.** Drėgmės pažeistos lubos





**2.308 pav.** Bendras vaizdas



**2.309 pav.** Pažeistas hermetikas





**2.310 pav.** Pažeistas hermetikas



**2.311 pav.** Sutrūkusi plytelių apdaila

**Durys tarp 1 – 2 ir 1 – 5****2.312 pav.** Bendras vaizdas**2.313 pav.** Apgadinta grindų danga



**2.314 pav.** Apgadinta grindų danga



## Stogas



**2.315 pav.** Raukšlės ant parapeto dangos



**2.316 pav.** Raukšlės ant parapeto dangos





**2.317 pav.** Raukšlės ant parapeto dangos



**2.318 pav.** Raukšlės ant parapeto dangos





**2.319 pav.** Drėgmės paveikta parapeto skarda

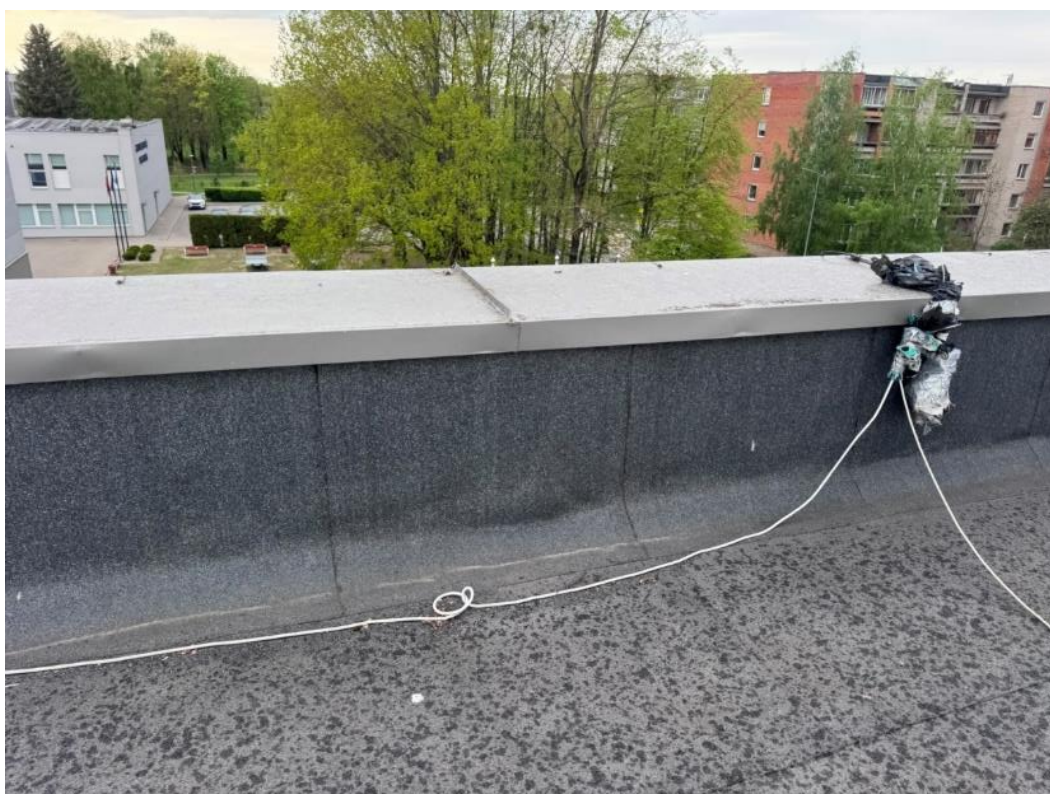


**2.320 pav.** Raukšlės ant parapeto dangos





**2.321 pav.** Nesandari stogo danga



**2.322 pav.** Raukšlės ant parapeto dangos





**2.323 pav.** Raukšlės ant parapeto dangos



**2.324 pav.** Raukšlės ant stogo dangos





**2.325 pav.** Raukšlės ant stogo dangos



**2.326 pav.** Raukšlės ant stogo dangos





**2.327 pav.** Raukšlės ant stogo dangos



**2.328 pav.** Bendras vaizdas





**2.329 pav.** Drėgmės paveikta parapeto skarda



**2.330 pav.** Bendras vaizdas





**2.331 pav.** Raukšlės ant stogo dangos



**2.332 pav.** Raukšlės ant stogo dangos





**2.333 pav.** Bendras vaizdas



**2.334 pav.** Raukšlės ant stogo dangos





**2.335 pav.** Raukšlės ant stogo dangos



**2.336 pav.** Raukšlės ant stogo dangos



**2.337 pav.** Raukšlės ant stogo dangos



**2.338 pav.** Raukšlės ant parapeto dangos





**2.339 pav.** Raukšlės ant parapeto dangos



**2.340 pav.** Raukšlės ant parapeto dangos



**2.341 pav.** Apskardinimo išsikišimas (~3,6cm)





**2.342 pav.** Raukšlės ant parapeto dangos



**2.343 pav.** Raukšlės ant parapeto dangos





**2.344 pav.** Nesandari stogo danga



**2.345 pav.** Nesandari stogo danga



**2.346 pav.** Raukšlės ant parapeto dangos



**2.347 pav.** Raukšlės ant parapeto dangos





**2.348 pav.** Raukšlės ant parapeto dangos



**2.349 pav.** Raukšlės ant parapeto dangos



**2.350 pav.** Raukšlės ant parapeto dangos



**2.351 pav.** Raukšlės ant parapeto dangos





**2.352 pav.** Bendras vaizdas



**2.353 pav.** Apskardinio išsikišimas (~3,1cm)





**2.354 pav.** Bendras vaizdas



**2.355 pav.** Raukšlės ant parapeto dangos



**2.356 pav.** Raukšlės ant parapeto dangos



**2.357 pav.** Raukšlės ant parapeto dangos





**2.358 pav.** Bendras vaizdas



**2.359 pav.** Netinkamai įrengta įlaja



**2.360 pav.** Raukšlės ant parapeto dangos



**2.361 pav.** Apgadintas apskardinimas





**2.362 pav.** Raukšlės ant stogo dangos



**2.363 pav.** Raukšlės ant stogo dangos





**2.364 pav.** Raukšlės ant stogo dangos



**2.365 pav.** Raukšlės ant stogo dangos



**2.366 pav.** Raukšlės ant stogo dangos



**2.367 pav.** Netinkamai įrengta įlaja





**2.368 pav.** Apskardinimo išsikišimas (~4,5cm)



**2.369 pav.** Apskardinimo išsikišimas (~4,1cm)

## Fasadas



**2.370 pav.** Bendras vaizdas



**2.371 pav.** Bendras vaizdas





**2.372 pav.** Apgadinta cokolio apdaila



**2.373 pav.** Bendras vaizdas



**2.374 pav.** Deformuotos durys





**2.375 pav.** Nuskilęs plytelės kampas



**2.376 pav.** Nelygi trinkelio danga



**2.377 pav.** Apgadinta cokolio apdaila



**2.378 pav.** Apgadinta cokolio apdaila, nelygi trinkelų danga





**2.379 pav.** Apgadinta cokolio apdaila



**2.380 pav.** Apgadinta cokolio apdaila



**2.381 pav.** Apgadinta cokolio apdaila



**2.382 pav.** Apgadinta cokolio apdaila





**2.383 pav.** Deformuotas apskardinimas



**2.384 pav.** Apgadinta cokolio apdaila



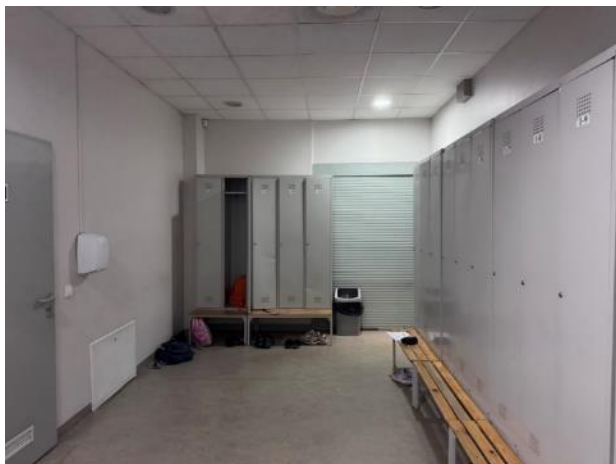
**2.385 pav.** Apgadinta cokolio apdaila



### 3. IŠVADOS KLAUSIMŲ STUDIJA

2026-05-05 atlikus pastato, esančio Vasario 16-osios g. 8, Garliava, apžiūrą, buvo nustatyta:

- Pastate yra apgadintų spintelių, ant jų matomi įlinkimai (3.1 pav.).



**3.1 pav.** Apgadintos spintelių durys

Patalpų lubos yra pažeistos drėgmės. Vietomis matomos plokščių bei laikančiųjų rėmų deformacijos (3.2 ir 3.3 pav.).



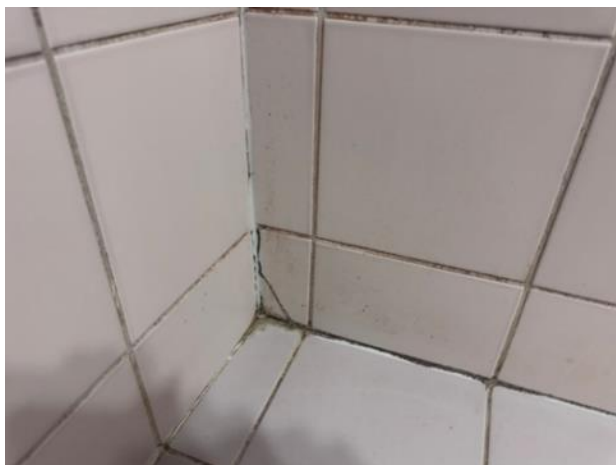
**3.2 pav.** Drėgmės pažeistos lubos



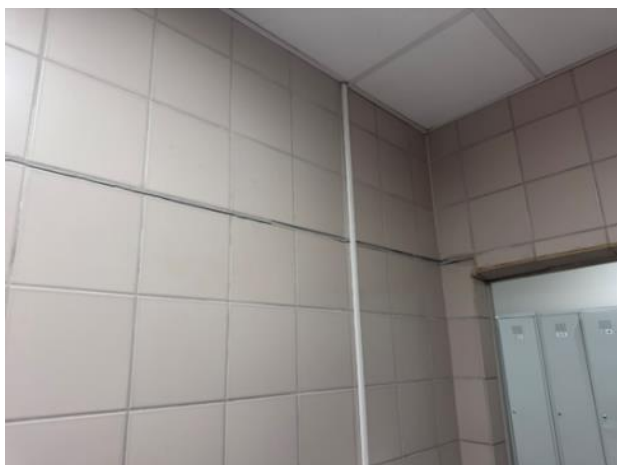
**3.3 pav.** Drėgmės pažeistos lubos



Patalpose pažeista plytelių apdaila. Plytelės yra sutrūkusios, vietomis yra išgręžtos skylės, prasėdusios grindys (3.4 ir 3.5 pav.).



**3.4 pav.** Pažeista plytelių apdaila



**3.5pav.** Pažeista plytelių apdaila



Dėl prasėdusių grindų pažeistos ir suskilusios plytelės (3.6 pav.).



**3.6pav.** Pažeistas hermetikas

Sienų apdailos sluoksnis yra sutrūkinėjęs (3.7 pav.).



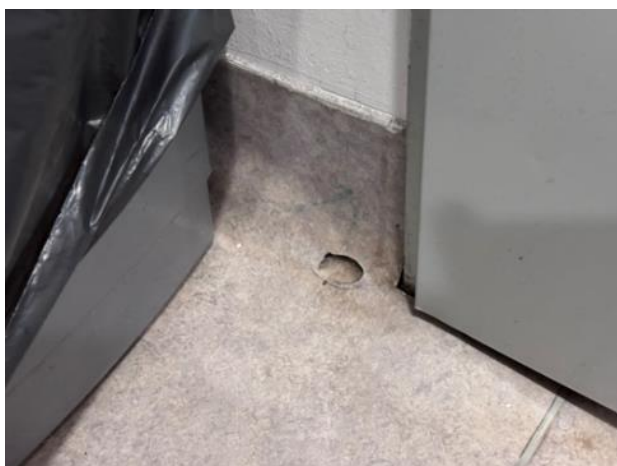
**3.7 pav.** Sutrūkusi sienų apdaila

Kambarių grindys yra prasėdusios (3.8 pav.).



**3.8 pav.** Prasėdusios grindys

Patalpų grindys yra apgadintos bei paveiktos drėgmės, aptiktos pažeistos grindjuostės (3.9 pav.). Vietomis ant plytelių grindų dangos užfiksuotas nusistovėjęs vanduo dėl nepakankamo nuolydžio (3.10 pav.).



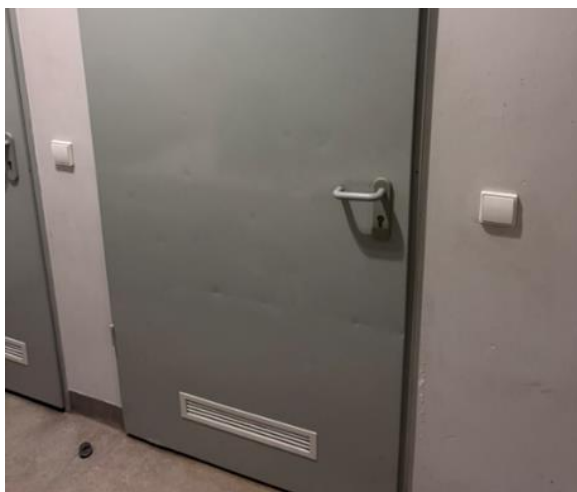
**3.9 pav.** Apgadintos grindys ir grindjuostės





**3.10 pav.** Ant plytelių nusistovėjęs vanduo

Patalpų durys yra apgadintos – ant jų matomos deformacijos (3.11 ir 3.12 pav.).



**3.11 pav.** Apgadintos durys



**3.12** pav. Apgadintos durys

Sumontuotos žaliuzės yra apgadintos. Ant jų paviršiaus matomos deformacijos (3.13 pav.).



**3.13 pav.** Apgadintos žaliuzės

Esama situacija netenkina STR 2.01.01(3):1999 "Esminiai statinio reikalavimai. Higiena, sveikata, aplinkos apsauga" reikalavimų:

*10. Esminis reikalavimas „Higiena, sveikata ir aplinkos apsauga“ nustato, kad statinys turi būti suprojektuotas ir pastatytas taip, kad nekeltų grėsmės statinyje ar prie jo būnantiems žmonėms (toliau – žmonės) dėl šių priežasčių:*

*<...>*

*10.6. drėgmės statinio dalyse ir jo dalių vidaus paviršiuose.*

*<...>*

*32. Drėgmė gali paveikti žmonių sveikatą dėl:*

*32.1. per didelio ar per mažo santykinio dydžio;*

*32.2. netiesioginių drėgmės pasekmių, įskaitant pelėsių augimą ant vidinių statinių paviršių ir gaminių bei padidėjusį buitinių dulkių nusėdimą.*

Taip pat yra netenkinami STR 2.01.01(4):2008 "Esminis statinio reikalavimas "Naudojimo sauga" reikalavimai:

*15. Kritimas gali sukelti tiesioginį smūgį ir sužalojimą. Kritimo rizikos faktoriui priskiriamas ir sužalojimas (patempimas) nesant smūgio poveikio.*

*16. Rizikos apibūdinimas. Kritimo riziką galima suskirstyti į:*

*– kritimą paslydus;*

*– kritimą užkliuvus ar apvirtus;*

*<...>*

*17.1. Kritimas paslydus.*

*Būtinios pastato grindų ar kelio (teritorijos) naudojimo savybės yra slidumo ir staigių slidumo pasikeitimų ribojimas. Slidumas priklauso nuo grindų ar kelio (teritorijos) paviršiui būdingų charakteristikų ir tokių aplinkybių kaip vandens ar riebalų paviršiuje buvimas.*

*17.2. Kritimas užkliuvus ar apvirtus.*

*Siekiant išvengti kritimo užkliuvus, judėjimo vietose (statiniuose) turi būti lygūs grindų paviršiai, kad nebūtų staigaus lygio kitimo, slidumo pasikeitimo ar žemų kliūčių.*

*Siekiant išvengti kritimo užkliuvus dėl blogo matomumo, būtini minimalaus apšviestumo standartai, kad žmonės galėtų saugiai judėti statiniuose, įskaitant evakuaciją. Be to, reikalingi išėjimo maršrutai su saugiu ir adekvačiu apšvietimu net ir sutrikus elektros tiekimui.*



- Pastato stogo danga yra nusidėvėjusi – ant jos pastebėtos raukšlės (3.14 pav.)



**3.14 pav.** Raukšlės ant stogo dangos

Užfiksuoti nesandarumai ant stogo dangos (3.15 pav.).



**3.15 pav.** Nesandari stogo danga

Toks dangos įrengimas yra netinkamas bei netenkina STR 2.04.01:2018 „Pastatų atitvaros. Sienos, stogai, langai ir išorinės įėjimo durys“ reikalavimų:

*11. Atitvaros turi atitikti šiuos bendruosius reikalavimus:*

*11.1. turi būti atsparios atmosferos poveikiui STR 2.02.01:2004 [6.20] ir projektiniams eksploatacijos poveikiams. Atitvaros turi būti suprojektuotos ir pastatytos taip, kad atitiktų esminius statinio reikalavimus 305/2011 [6.7];*

<...>

11.4. atitvarų šiluminės savybės turi būti suprojektuotos ir atitvaros įrengtos taip, kad pastatas atitiktų STR 2.01.02:2016 [6.18] nustatytus reikalavimus siekiamos energinio naudingumo klasės pastato atitvarų savitiesiems šilumos nuostoliams;

<...>

11.8. atitvaras suprojektuoti ir įrengti, taip kad atmosferiniai krituliai nepatektų į termoizoliacinius atitvarų sluoksnius;

11.9. atitvarų drėgminė būklė turi atitikti STR 2.01.02:2016 [6.18] reikalavimus;

<...>

33. Stogai turi atitikti reglamento V skyriuje nurodytus bendruosius reikalavimus atitvarų savybėms ir šiuos bendruosius reikalavimus stogams:

33.1. stogo konstrukcija turi būti tokia, kad ties karnizais nesusidarytų ledo varvekliai, nuo stogo nekristų sniego nuošliaužos, būtų saugu valyti, prižiūrėti ir remontuoti stogą 85/233 [6.10]. Užlipti ant stogo įrengiami patogūs ir saugūs laipteliai;

33.2. stogus suprojektuoti ir įrengti taip, kad pastato vidus ir po hidroizoliaciniais sluoksniais esančios stogo konstrukcijos būtų apsaugotos nuo išorinio lietaus ir sniego poveikio;

33.3. stogams įrengti leidžiama naudoti hidroizoliacines dangas, kurių ET<sub>j</sub>, NT<sub>j</sub> arba eksploatacinių savybių deklaracijoje nurodyta produkto naudojimo paskirtis tinka projektuojamo ar įrengiamo tipo stogo konstrukcijai;

33.4. stogai turi turėti pakankamą nuolydį lietaus vandeniui nutekėti. Stogų hidroizoliaciniais sluoksniais naudojami stogo nuolydžiui pritaikyti statybos produktai;

33.5. vanduo nuo pastato stogo turi būti nuvestas taip, kad nepakenktų pastato konstrukcijoms, keliams, šaligatviams, greta esantiems statiniams, nedarytų žalos aplinkai. Ant stogų, kurių karnizai aukščiau kaip 6 m nuo žemės paviršiaus, turi būti įrengta vandens nuvedimo nuo stogo sistema;

Taip pat yra netenkinamas STR 2.01.01(6):2008 "Esminis statinio reikalavimas "Energijos taupymas ir šilumos išsaugojimas" reikalavimas:

8. Statinys, jo šildymo, kondicionavimo, vėdinimo ir kitos inžinerinės sistemos (kiti įrenginiai) turi būti suprojektuoti bei pastatyti taip, kad juos naudojant būtų kuo mažesnės energijos sąnaudos, atsižvelgiant į vietovės klimatinės sąlygas ir pastato naudotojų reikmes.

9. Energijos taupymo ir šilumos išsaugojimo techniniai rodikliai yra susiję su energijos naudojimu:



- 9.1. patalpoms šildyti;
- 9.2. patalpoms aušinti;
- 9.3. patalpų oro drėgmei reguliuoti;

bei STR 2.01.02:2016 „Pastatų energinio naudingumo projektavimas ir sertifikavimas“ reikalavimas:

*27. Projektuojant pastato (jų dalies) energinį naudingumą, turi būti įvertintos energijos sąnaudos pastatui (jo daliai) vėsinti.*

*Pastato (jo dalies) norminių energijos sąnaudų skaičiavimuose turi būti priimta, kad energijos sąnaudų pastatui (jo daliai) vėsinti nėra. Jei dėl pastato (jo dalies) projektinių sprendimų atsiranda energijos sąnaudos pastatui vėsinti, pastato (jo dalies) energinis naudingumas mažėja, todėl pastato (jo dalies) projektavimo metu pirmenybė turi būti teikiama projektiniams sprendimams, kuriuos naudojant nereikia energijos vėsinti pastatą (jo dalį) šiltuoju metų laiku.*



Dėl nepakankamo nuolydžio parapetų apskardinimas yra paveiktas drėgmės (3.16 pav.).



**3.16 pav.** Drėgmės paveikti parapetų apskardinimai

Parapetų apskardinimai nėra pakankamai iškišti (3.17 ir 3.18 pav.).



**3.17 pav.** Nepakankamas parapetų skardos iškišimas



**3.18 pav.** Nepakankamas parapetų skardos iškišimas

Toks apskardinimo įrengimas netenkina STR 2.04.01:2018 „Pastatų atitvaros. Sienos, stogai, langai ir išorinės įėjimo durys“ reikalavimo:

*45.4. padengiant parapetus skarda, ją būtina iškišti už vertikalios sienos paviršiaus į abi sienos puses: esant keraminių, silikatinių apdailos plytų ir kitų išorės apdailai naudojamų statybos produktų atsparumui šalčiui, didesniau kaip 100 šaldymo ir šildymo ciklų – ne mažiau kaip 50 mm; esant mažesniau kaip 100 šaldymo ir šildymo ciklų – ne mažiau kaip 80 mm. Mažiausias skardinio elemento užleidimas ant sienos (vertikaliai žemyn) turi būti ne mažesnis už nurodytąjį 7 lentelėje:*

***Mažiausias skardinio elemento užleidimas ant sienos (vertikaliai žemyn)***

7 lentelė

<i>Eil. Nr.</i>	<i>Pastato aukštis, m</i>	<i>Skardinio elemento užleidimas ant sienos (vertikaliai žemyn), cm</i>
1.	< 8	≥ 5
2.	8–20	≥ 8
3.	> 20	≥ 10

Įlajos yra įrengtos netinkamai (3.19 pav.).



**3.19 pav.** Netinkamai įrengtos įlajos

Toks įrengimas netenkina STR 2.04.01:2018 „Pastatų atitvaros. Sienos, stogai, langai ir išorinės įėjimo durys“ reikalavimų:

*47.4. stogo plote įlajos įrengiamos žemiausiose stogo vietose. Ne mažesniu kaip 0,5 m spinduliu nuo vertikalios įlajos centro stogo paviršius turi turėti ne mažesnę kaip 6° nuolydį į įlają;*

*47.5. įlajos turi būti įrengtos ne arčiau kaip 500 mm nuo stogo krašto, parapeto, stoglangių, vėdinimo angų, deformacijos siūlių ir virš stogo iškylančių sienų;*

- Pastato fasado cokolio apdaila yra dalinai nubyrėjusi, matomos deformacijos ant fasado ir cokolio apskardinimo (3.20 ir 3.21 pav.).



**3.20 pav.** Deformuotas fasadas ir cokolio apskardinimas





**3.21 pav.** Nubyrėjusi cokolio apdaila

Toks fasado įrengimas yra netinkamas bei netenkina STR 2.04.01:2018 „Pastatų atitvaros. Sienos, stogai, langai ir išorinės įėjimo durys“ reikalavimų:

*11. Atitvaros turi atitikti šiuos bendruosius reikalavimus:*

*11.1. turi būti atsparios atmosferos poveikiui STR 2.02.01:2004 [6.20] ir projektiniams eksploatacijos poveikiams. Atitvaros turi būti suprojektuotos ir pastatytos taip, kad atitiktų esminius statinio reikalavimus 305/2011 [6.7];*

*<...>*

*11.8. atitvaras suprojektuoti ir įrengti, taip kad atmosferiniai krituliai nepatektų į termoizoliacinius atitvarų sluoksnius;*

*11.9. atitvarų drėgminė būklė turi atitikti STR 2.01.02:2016 [6.18] reikalavimus;*



## Sudaromas reikiamų atlikti darbų kiekio žiniaraštis:

Eil. Nr.	Darbų ir išlaidų aprašymas	Mato vnt.	Kiekis
1	<b>1-9 Patalpa</b>		
2	Pvc dangos demontavimas	m2	23,10
3	Senų sienų dangų demontavimas (dažai, atšokęs tinkas ir kt.)	m2	51,61
4	Armstrong lubų demontavimas	m2	23,10
5	Durų demontavimas	vnt	4,00
6	Šviestuvų, jungiklių, rozečių demontavimas	vnt	15,00
7	Šildymo kolektoriaus dėžės keitimas 860x600mm	vnt	1,00
8	Grindų išlyginamojo sluoksnio įrengimas savaime išsilyginančiais mišiniais	m2	23,10
9	Hidroizoliacijos įrengimas 2 slk., užleidžiant ant sienos 200mm	m2	25,00
10	Plytelių dangos įrengimas su grindajuostėmis	m2	23,16
11	Sienų tinko remontas, glaistymas, dažymas 2 slk.	m2	51,61
12	Angokraščių tinkavimas, glaistymas, dažymas 2slk	m	10,00
13	Rozečių, jungiklių montavimas	vnt	2,00
14	Šviestuvų montavimas led panelės IP65 60x60	vnt	4,00
15	Armstrong lubų montavimas drėgnoms patalpoms	m2	23,10
16	Durų montavimas plieninės, pilkos spalvos su pritraukėju, užrakinama raktu 2012x1020mm	vnt.	1,00
17	Durų montavimas: 1 vnt plastikinės, pilkos, be slenksčio, su pritraukėju, užraktas wc suktukas 2012x800mm, 1 vnt plastikinės, pilkos, be slenksčio, su pritraukėju, užraktas wc suktukas 2012x1020mm, 1 vnt plastikinės, pilkos, be slenksčio, su pritraukėju, be užrakto 2012x1020mm	vnt	3,00
18	Dūmų detektoriaus su papildomu indikatoriumi keitimas (po lubomis)	kompl	3,00
19	Judesio daviklio keitimas	vnt	1,00
20	Radiatoriaus su termostatine galva keitimas V 11 600 / 1600 apatinio pajungimo	vnt	1,00
21	<b>1-10 Patalpa</b>		
22	Plytelių demontavimas sienos ir grindys	m2	17,85
23	Armstrong lubų demontavimas	m2	1,81
24	Šviestuvų, jungiklių, rozečių demontavimas	vnt	3,00
25	Santechnikos prietaisų ir aksesuarų demontavimas (pisuaras, maišytuvas, praustuvas, prietaisiniai ventiliai 2vnt, veidrodis, muilinė)	vnt	7,00
26	Sienų tinkavimas, lyginimas	m2	16,04
27	Grindų išlyginamojo sluoksnio įrengimas savaime išsilyginančiais mišiniais	m2	1,81
28	Hidroizoliacijos įrengimas 2slk grindys, 200mm sienos perimetru, aplink praustuvą ir pisuarą 3m2	m2	5,81
29	Plytelių klijavimas ant grindų	m2	1,81
30	Plytelių klijavimas ant sienų	m2	16,04
31	Angokraščių aptaisymas plytelėmis montuojant apvalų nerudyjančio plieno kampuočių	m	5,00
32	Jungiklių montavimas	vnt	1,00
33	Šviestuvų montavimas led panelės IP65 60x60	vnt	1,00
34	Sieninio šviestuvo montavimas	vnt	1,00

35	Armstrong lubų montavimas drėgnoms patalpoms	m2	1,81
36	Dūmų detektoriaus su papildomu indikatoriumi keitimas (po lubomis)	kompl	1,00
37	Pisuario montavimas su sifonu ir nuleidimo mechanizmu	kompl	1,00
38	Praustuvo su maišytuvu ir dviem prietaisiniais ventiliais montavimas	kompl	1,00
39	Ventiliacijos difuzoriaus keitimas d-125	kompl	1,00
40	Veidrodžio montavimas 500x600mm	vnt	1,00
41	Prietaisų silikonavimas	kompl	1,00
	Sienų šiltinimas xps 300 - 50mm, tinkavimas cementiniais mišiniais armuojant tinklu 200mkr.	m2	4,41
44	<b>1-11 Patalpa</b>		
45	Plytelių demontavimas sienos ir grindys	m2	22,98
46	Armstrong lubų demontavimas	m2	3,16
47	Šviestuvų, jungiklių, rozečių demontavimas	vnt	3,00
48	Santechnikos prietaisų ir aksesuarų demontavimas (tualetas, maišytuvai 2vnt, prietaisiniai ventiliai 3vnt, praustuvas, neįgalųjų porankiai 2 vnt, tualetinio popieriaus laikiklis, muilinės, popierinio rankšluosčio laikiklis, veidrodis)	vnt	13,00
49	Sienų tinkavimas, lyginimas	m2	19,82
50	Grindų išlyginamojo sluoksnio įrengimas savaime išsilyginančiais mišiniais	m2	3,16
51	Hidroizoliacijos įrengimas 2slk grindys, 200mm sienos perimetru, aplink praustuvą ir pisuarą 3m2	m2	7,16
52	Plytelių klijavimas ant grindų	m2	3,16
53	Plytelių klijavimas ant sienos	m2	19,82
54	Angokraščių aptaisymas plytelėmis montuojant apvalų nerudyjančio plieno kampuotį	m	5,00
55	Rozečių, jungiklių montavimas	vnt	1,00
56	Šviestuvų montavimas led panelės IP65 60x60	vnt	1,00
57	Sieninio šviestuvo montavimas	vnt	1,00
58	Armstrong lubų montavimas	m2	3,16
59	Dūmų detektoriaus su papildomu indikatoriumi keitimas (po lubomis)	vnt	1,00
60	Pastatomo wc montavimas su prietaisiniu ventiliu, pajungiant kietu vamzdeliu	kompl	1,00
61	Praustuvo su maišytuvu ir dviem prietaisiniais ventiliais, pajungiant lanksčiomis šlangutėmis montavimas	kompl	1,00
62	Ventiliacijos difuzoriaus keitimas d-125	kompl	1,00
63	Veidrodžio montavimas 500x600mm	vnt	1,00
64	Prietaisų silikonavimas	vnt	1,00
	Sienų šiltinimas xps 300 - 50mm, tinkavimas cementiniais mišiniais armuojant tinklu 200mkr.	m2	4,41
69	<b>1-12 Patalpa</b>		
70	Plytelių demontavimas sienos ir grindys	m2	42,73
71	Grindų išlyginamojo sluoksnio demontavimas su išnešimu	m2	8,33
72	Armstrong lubų demontavimas	m2	8,33
73	Šviestuvų, jungiklių, rozečių demontavimas	vnt	3,00

74	Santechnikos prietaisų ir aksesuarų demontavimas (dušo maišytuvai 4vnt, neįgaliųjų porankiai 3 vnt, neįgaliųjų kėdė 1 vnt, šampūno lentynėlės 4 vnt, trapai 2 vnt, praustuvas su maišytuvu ir dviem prietaisiniais ventiliais, muilinė, rankšluosčių pakabos 4 vnt)	vnt	24,00
75	Sienų tinkavimas, lyginimas	m2	34,40
76	Trapo įrengimas prie sienos M8 latakas L-3,9 m H70-80 su išvedimu D142 x 1; 157V trapo apatinė dalis DN100 x 1 vnt.; EasyFAT sifonas x 1vnt.; nešvarumų krepšys x 1 vnt.; Tile tipo grotelės x 1 vnt.	m	3,90
77	Grindų išlyginamojo sluoksnio įrengimas su nuolydžiu storis 80-120mm (rankiniu būdu)	m2	8,33
78	Hidroizoliacijos įrengimas 2slk grindys ir sienos iki 2m aukščio	m2	42,73
79	Plytelių klijavimas ant grindų	m2	8,33
80	Plytelių klijavimas ant sienos	m2	34,40
81	Angokraščių aptaisymas plytelėmis montuojant apvalų nerūdijančio plieno kampuočių	m	5,00
82	Šviestuvų montavimas led panelės IP65 60x60	vnt	3,00
83	Armstrong lubų montavimas drėgnoms patalpoms	m2	8,33
84	Dušo maišytuvo montavimas potinkinis su mechaniniu paspaudimu įskaitant vamzdynų perdarymą	kompl	4,00
85	Ventiliacijos difuzoriaus keitimas d-200	kompl	2,00
86	Neįgaliųjų porankių montavimas (nerūdijantis plienas)	vnt	3,00
87	Neįgaliųjų kėdės montavimas (nerūdijantys plienas)	vnt	1,00
88	Praustuvo su maišytuvu ir dviem prietaisiniais ventiliais montavimas (duše)	kompl	1,00
89	Prietaisų silikonavimas	kompl	1,00
	Sienų šiltinimas xps 300 - 50mm, tinkavimas cementiniais mišiniais armuojant tinklu 200mkr.	m2	11,70
90	<b>1-13 Patalpa</b>		
91	Pvc dangos demontavimas	m2	14,96
92	Senų sienų dangų demontavimas (dažai, atšokęs tinkas ir kt.)	m2	37,15
93	Armstrong lubų demontavimas	m2	14,96
94	Durų demontavimas	vnt	3,00
95	Šviestuvų 4vnt, jungiklių 4vnt, rozečių 2vnt demontavimas	vnt	10,00
96	Šildymo kolektoriaus dėžės keitimas 650x600mm	vnt	1,00
97	Grindų išlyginamojo sluoksnio įrengimas savaime išsilyginančiais mišiniais	m2	14,96
98	Hidroizoliacijos įrengimas 2 slk., užleidžiant ant sienos 200mm	m2	16,96
99	Plytelių dangos įrengimas su grindjuostėmis	m2	14,96
100	Sienų tinko remontas, glaistymas, dažymas 2 slk.	m2	37,15
101	Angokraščių tinkavimas, glaistymas, dažymas 2slk	m	5,00
102	Rozečių, jungiklių montavimas	vnt	6,00
103	Šviestuvų montavimas led panelės IP65 60x60	vnt	4,00
104	Armstrong lubų montavimas drėgnoms patalpoms	m2	14,96
105	Durų montavimas plieninės, pilkos spalvos su pritraukėju, užrakinama raktu 2012x1020mm	vnt	1,00
106	Durų montavimas: 1 vnt plastikinės, pilkos, be slenksčio, su pritraukėju, užraktas wc suktukas 2012x1020mm, 1 vnt plastikinės, pilkos, be slenksčio, su pritraukėju, be užrakto 2012x1020mm	vnt	2,00
107	Dūmų detektoriaus su papildomu indikatoriumi keitimas (po lubomis)	kompl	3,00

108	Judesio daviklio keitimas	vnt	1,00
109	Radiatoriaus su termostatine galva keitimas V 11 600 / 800 apatinio pajungimo	vnt	1,00
110	Pakeliamos apsauginės žaliuzės keitimas 2450x1650	vnt	1,00
111	<b>1-14 Patalpa</b>		
112	Plytelių demontavimas sienos ir grindys	m2	36,53
113	Grindų išlyginamojo sluoksnio demontavimas	m2	6,69
114	Armstrong lubų demontavimas	m2	6,69
115	Šviestuvų demontavimas	vnt	3,00
116	Santechnikos prietaisų ir aksesuarų demontavimas (dušo maišytuvai 3vnt, šampūno lentynėlės 3 vnt, trapas 1 vnt, praustuvas su maišytuvu ir dviem prietaisiniais ventiliais, muilinė, rankšluosčių pakabos 3 vnt)	vnt	14,00
117	Sienų tinkavimas, lyginimas	m2	29,84
118	Trapo įrengimas M8 latakas L-3,0 m H70-80 su išvedimu D142 x 1; 157V trapo apatinė dalis DN100 x 1vnt.; EasyFAT sifonas x 1vnt.; nešvarumų krepšys x 1 vnt.; Tile tipo grotelės x 1 vnt.	m	3,00
119	Grindų išlyginamojo sluoksnio įrengimas su nuolydžiu storis 80-120mm (rankiniu būdu)	m2	6,69
120	Hidroizoliacijos įrengimas 2slk grindys ir sienos iki 2m aukščio	m2	36,53
121	Plytelių klijavimas ant grindų	m2	6,69
122	Plytelių klijavimas ant sienos	m2	29,84
123	Angokraščių aptaisymas plytelėmis montuojant apvalų nerūdijančio plieno kampuočių	m	5,00
124	Šviestuvų montavimas led panelės IP65 60x60	vnt	2,00
125	Armstrong lubų montavimas drėgnoms patalpoms	m2	6,69
126	Dušo maišytuvo montavimas potinkinis su mechaniniu paspaudimu įskaitant vamzdinių perdarymą	kompl	3,00
127	Ventiliacijos difuzoriaus keitimas d-200	kompl	2,00
128	Praustuvo su maišytuvu ir dviem prietaisiniais ventiliais montavimas	kompl	1,00
129	Prietaisų silikonavimas	kompl	1,00
	Sienų šiltinimas xps 300 - 50mm, tinkavimas cementiniais mišiniais armuojant tinklu 200mkr.	m2	9,42
130	<b>1-15 Patalpa</b>		
131	Plytelių demontavimas sienos ir grindys	m2	25,22
132	Armstrong lubų demontavimas	m2	3,27
133	Šviestuvų 2vnt, jungiklių 1vnt demontavimas	vnt	3,00
134	Santechnikos prietaisų ir aksesuarų demontavimas (tualetas, maišytuvas, prietaisiniai ventiliai 3vnt, praustuvas, tualetinio popieriaus laikiklis, muilinė, rankų džiovintuvas, veidrodis)	vnt	10,00
135	Sienų tinkavimas, lyginimas	m2	25,22
136	Grindų išlyginamojo sluoksnio įrengimas savaime išsilyginančiais mišiniais	m2	3,27
137	Hidroizoliacijos įrengimas 2slk grindys, 200mm sienos perimetru, aplink praustuvą ir pisuarą 3m2	m2	7,27
138	Plytelių klijavimas ant grindų	m2	3,27
139	Plytelių klijavimas ant sienos	m2	25,22
140	Angokraščių aptaisymas plytelėmis montuojant apvalų nerūdijančio plieno kampuočių	m	5,00
141	Jungiklių montavimas	vnt	1,00



142	Šviestuvų montavimas led panelės IP65 60x60	vnt	1,00
143	Sieninio šviestuvo montavimas	vnt	1,00
144	Armstrong lubų montavimas	m2	3,27
145	Dūmų detektoriaus su papildomu indikatoriumi keitimas (po lubomis)	vnt	1,00
146	Pastatomo wc montavimas su prietaisiniu ventiliu, pajungiant kietu vamzdeliu	kompl	1,00
147	Praustuvo su maišytuvu ir dviem prietaisiniais ventiliais, pajungiant lanksčiomis šlangutėmis montavimas	kompl	1,00
148	Ventiliacijos difuzoriaus keitimas d-125	kompl	1,00
149	Veidrodžio montavimas 500x600mm	vnt	1,00
150	Prietaisų silikonavimas	vnt	1,00
151	<b>1-16 Patalpa</b>		
152	Pvc dangos demontavimas	m2	15,04
153	Senų sienų dangų demontavimas (dažai, atšokęs tinkas ir kt.)	m2	37,39
154	Armstrong lubų demontavimas	m2	15,04
155	Durų demontavimas	vnt	3,00
156	Šviestuvų 4vnt, jungiklių 4vnt, rozečių 2vnt demontavimas	vnt	9,00
157	Šildymo kolektoriaus dėžės keitimas 850x600mm	vnt	1,00
158	Grindų išlyginamojo sluoksnio įrengimas savaime išsilyginančiais mišiniais	m2	15,04
159	Hidroizoliacijos įrengimas 2 slk., užleidžiant ant sienos 200mm	m2	17,04
160	Plytelių dangos įrengimas su grindajuostėmis	m2	15,04
161	Sienų tinko remontas, glaistymas, dažymas 2 slk.	m2	37,39
162	Angokraščių tinkavimas, glaistymas, dažymas 2slk	m	5,00
163	Rozečių 2vnt, jungiklių 2vnt montavimas	vnt	6,00
164	Šviestuvų montavimas led panelės IP65 60x60	vnt	2,00
165	Armstrong lubų montavimas	m2	15,04
166	Durų montavimas plieninės, pilkos spalvos su pritraukėju, užrakinama raktu 2012x1020mm	vnt	1,00
167	Durų montavimas: 1 vnt plastikinės, pilkos, be slenksčio, su pritraukėju, užraktas wc suktukas 2012x1020mm, 1 vnt plastikinės, pilkos, be slenksčio, su pritraukėju, be užrakto 2012x1020mm	vnt	2,00
168	Dūmų detektoriaus su papildomu indikatoriumi keitimas (po lubomis)	kompl	3,00
169	Judesio daviklio keitimas	vnt	1,00
170	Radiatoriaus su termostatine galva keitimas V 11 600 / 850 apatinio pajungimo	vnt	1,00
171	Pakeliamos apsauginės žaliuzės keitimas 2450x1650	vnt	1,00
172	<b>1-17 Patalpa</b>		
173	Plytelių demontavimas sienos ir grindys	m2	25,04
174	Grindų išlyginamojo sluoksnio demontavimas su išnešimu	m2	3,20
175	Mūrinių pertvarų demontavimas tarp 1-17 ir 1-18 patalpų ir tarp 1-16 ir 1-17, 1-18 patalpų	m2	19,89
176	Armstrong lubų demontavimas	m2	3,20
177	Šviestuvų 2vnt, jungiklių 1vnt demontavimas	vnt	3,00

178	Santechnikos prietaisų ir aksesuarų demontavimas (tualetas, maišytuvas 2vnt, prietaisiniai ventiliai 5vnt, praustuvas, tualetinio popieriaus laikiklis, muilinė, veidrodis, elektrinis rankų džiovintuvas, neįgaliųjų porankiai 2vnt)	vnt	14,00
179	Gipskartonio pervaros montavimas cw75 + 4 sluoksniai žalio gipskartonio	m2	19,89
180	Sienų tinkavimas, lyginimas	m2	10,92
181	Grindų išlyginamojo sluoksnio įrengimas su nuolydžiu storis 80-120mm (rankiniu būdu)	m2	3,20
182	Hidroizoliacijos įrengimas 2slk grindys, 200mm sienos perimetru, aplink praustuvą ir tualetą 3m2	m2	7,20
183	Plytelių klėjimas ant grindų	m2	3,20
184	Plytelių klėjimas ant sienos	m2	21,84
185	Angokraščių aptaisymas plytelėmis montuojant apvalų nerūdijančio plieno kampuočių	m	5,00
186	Jungiklių montavimas	vnt	1,00
187	Šviestuvų montavimas led panelės IP65 60x60	vnt	1,00
188	Sieninio šviestuvo montavimas	vnt	1,00
189	Armstrong lubų montavimas drėgnoms patalpoms	m2	3,20
190	Dūmų detektoriaus su papildomu indikatoriumi keitimas (po lubomis)	vnt	1,00
191	Pastatomo wc montavimas su prietaisiniu ventiliu, pajungiant kietu vamzdeliu	kompl	1,00
192	Praustuvo su maišytuvu ir dviem prietaisinais ventiliais, pajungiant lanksčiomis šlangutėmis montavimas	kompl	1,00
193	Ventiliacijos difuzoriaus keitimas d-125	kompl	1,00
194	Veidrodžio montavimas 500x600mm	vnt	1,00
195	Neįgaliųjų porankių montavimas (nerūdijantis plienas)	vnt	2,00
196	Prietaisų silikonavimas	vnt	1,00
197	Vandens prievadų perdarymas šaltas 2 vnt, karštas 1 vnt	vnt	3,00
	Sienų šiltinimas xps 300 - 50mm, tinkavimas cementiniais mišiniais armuojant tinklu 200mkr.	m2	4,47
198	<b>1-18 Patalpa</b>		
199	Plytelių demontavimas sienos ir grindys	m2	35,53
200	Grindų išlyginamojo sluoksnio demontavimas	m2	6,47
201	Armstrong lubų demontavimas	m2	6,47
202	Šviestuvų 3vnt demontavimas	vnt	3,00
203	Santechnikos prietaisų ir aksesuarų demontavimas (dušo maišytuvai 3vnt, šampūno lentynėlės 3 vnt, trapai 2 vnt, praustuvas su maišytuvu ir dviem prietaisinais ventiliais, muilinė, rankšluosčių pakabos 3 vnt)	vnt	15,00
204	Sienų tinkavimas, lyginimas	m2	15,48
205	Trapo įrengimas prie sienos M8 latakas L-3,0 m H70-80 su išvedimu D142 x 1; 157V trapo apatinė dalis DN100 x 1vnt.; EasyFAT sifonas x 1 vnt.; nešvarumų krepšys x 1 vnt.; Tile tipo grotelės x 1 vnt.	m	3,00
206	Grindų išlyginamojo sluoksnio įrengimas su nuolydžiu storis 80-120mm	m2	6,47
207	Hidroizoliacijos įrengimas 2slk grindys ir sienos iki 2m aukščio	m2	35,53
208	Plytelių klėjimas ant grindų	m2	6,47
209	Plytelių klėjimas ant sienos	m2	29,06
210	Angokraščių aptaisymas plytelėmis montuojant apvalų nerūdijančio plieno kampuočių	m	5,00

211	Šviestuvų montavimas led panelės IP65 60x60	vnt	2,00
212	Armstrong lubų montavimas drėgnoms patalpoms	m2	6,47
213	Dušo maišytuvo montavimas potinkinis su mechaniniu paspaudimu įskaitant vamzdinių perdarymą	kompl	3,00
214	Ventiliacijos difuzoriaus keitimas d-200	kompl	2,00
215	Praustuvo su maišytuvu ir dviem prietaisiniais ventiliais montavimas (duše)	kompl	1,00
216	Prietaisų silikonavimas	kompl	1,00
217	Vandens prievadų perdarymas šaltas 2 vnt, karštas 1 vnt	vnt	3,00
	Sienų šiltinimas xps 300 - 50mm, tinkavimas cementiniais mišiniais armuojant tinklu 200mkr.	m2	9,03
218	<b>1-19 Patalpa</b>		
219	Pvc dangos demontavimas	m2	24,33
220	Senų sienų dangų demontavimas (dažai, atšokęs tinkas ir kt.)	m2	53,83
221	Armstrong lubų demontavimas	m2	24,33
222	Durų demontavimas	vnt	4,00
223	Šviestuvų 6vnt, jungiklių 5vnt, rozečių 4vnt demontavimas	vnt	15,00
224	Šildymo kolektoriaus dėžės keitimas 850x600mm	vnt	1,00
225	Grindų išlyginamojo sluoksnio įrengimas savaime išsilyginančiais mišiniais	m2	24,33
226	Hidroizoliacijos įrengimas 2 slk., užleidžiant ant sienos 200mm	m2	26,33
227	Plytelių dangos įrengimas su grindjuostėmis	m2	24,33
228	Sienų tinko remontas, glaistymas, dažymas 2 slk.	m2	53,83
229	Angokraščių tinkavimas, glaistymas, dažymas 2slk	m	10,00
230	Rozečių 4vnt, jungiklių 5vnt montavimas	vnt	9,00
231	Šviestuvų montavimas led panelės IP65 60x60	vnt	4,00
232	Armstrong lubų montavimas drėgnoms patalpoms	m2	24,33
233	Durų montavimas plieninės, pilkos spalvos su pritaukėju, užrakinama raktu 2012x1020mm	vnt	1,00
234	Durų montavimas: 1 vnt plastikinės, pilkos, be slenksčio, su pritaukėju, užraktas wc suktukas 2012x800mm, 1 vnt plastikinės, pilkos, be slenksčio, su pritaukėju, užraktas wc suktukas 2012x1020mm, 1 vnt plastikinės, pilkos, be slenksčio, su pritaukėju, be užrakto 2012x1020mm	vnt	3,00
235	Dūmų detektoriaus su papildomu indikatoriumi keitimas (po lubomis)	kompl	3,00
236	Judesio daviklio keitimas	vnt	1,00
237	Radiatoriaus su termostatine galva keitimas V 11 600 / 1600 apatinio pajungimo	vnt	1,00
	Sienų šiltinimas xps 300 - 50mm, tinkavimas cementiniais mišiniais armuojant tinklu 200mkr.	m2	10,11
238	<b>1-20 Patalpa</b>		
239	Plytelių demontavimas sienos ir grindys	m2	43,21
240	Grindų išlyginamojo sluoksnio demontavimas	m2	8,45
241	Armstrong lubų demontavimas	m2	8,45
242	Šviestuvų demontavimas	vnt	3,00
243	Santechnikos prietaisų ir aksesuarų demontavimas (dušo maišytuvai 4vnt, neįgalųjų porankiai 3 vnt, neįgalųjų kėdė 1 vnt, šampūno lentynėlės 4 vnt, trapai 2 vnt, praustuvas su maišytuvu ir dviem prietaisiniais ventiliais, muilinė, rankšluosčių pakabos 4 vnt)	vnt	24,00
244	Sienų tinkavimas, lyginimas	m2	34,76

245	Trapo įrengimas prie sienos M8 latakas L-3,9 m H70-80 su išvedimu D142 x 1; 157V trapo apatinė dalis DN100 x 1 vnt.; EasyFAT sifonas x 1 vnt.; nešvarumų krepšys x 1 vnt.; Tile tipo grotelės x 1 vnt.	m	3,90
246	Grindų išlyginamojo sluoksnio įrengimas su nuolydžiu storis 80-120mm (rankiniu būdu)	m2	8,45
247	Hidroizoliacijos įrengimas 2slk grindys ir sienos iki 2m aukščio	m2	43,21
248	Plytelių klijavimas ant grindų	m2	8,45
249	Plytelių klijavimas ant sienos	m2	34,76
250	Angokraščių aptaisymas plytelėmis montuojant apvalų nerūdijančio plieno kampuočių	m	5,00
251	Šviestuvų montavimas led panelės IP65 60x60	vnt	3,00
252	Armstrong lubų montavimas drėgnoms patalpoms	m2	8,45
253	Dušo maišytuvo montavimas potinkinis su mechaniniu paspaudimu įskaitant vanzdynų perdarymą	kompl	4,00
254	Ventiliacijos difuzoriaus keitimas d-200	kompl	2,00
255	Neįgaliųjų porankių montavimas	vnt	3,00
256	Neįgaliųjų dušo kėdės montavimas	vnt	1,00
257	Praustuvo su maišytuvu ir dviem prietaisiniais ventiliais montavimas (duše)	kompl	1,00
258	Prietaisų silikonavimas	kompl	1,00
259	Revizinių durelių keitimas 250x250mm	vnt	1,00
	Sienų šiltinimas xps 300 - 50mm, tinkavimas cementiniais mišiniais armuojant tinklu 200mkr.	m2	11,88
260	<b>1-21 Patalpa</b>		
261	Plytelių demontavimas sienos ir grindys	m2	23,80
262	Grindų išlyginamojo sluoksnio demontavimas	m2	3,38
263	Armstrong lubų demontavimas	m2	3,38
264	Šviestuvų 2vnt, jungiklių 1vnt demontavimas	vnt	3,00
265	Santechnikos prietaisų ir aksesuarų demontavimas (tualetas, maišytuvai 1vnt, prietaisiniai ventiliai 3vnt, praustuvai, tualetinio popieriaus laikiklis, muilinės, popierinio rankšluosčio laikiklis, veidrodis)	vnt	11,00
266	Sienų tinkavimas, lyginimas	m2	11,90
267	Grindų išlyginamojo sluoksnio įrengimas su nuolydžiu storis 80-120mm (rankiniu būdu)	m2	3,38
268	Hidroizoliacijos įrengimas 2slk grindys, 200mm sienos perimetru, aplink praustuvą ir pisuarą 3m2	m2	7,38
269	Plytelių klijavimas ant grindų	m2	3,38
270	Plytelių klijavimas ant sienos	m2	20,42
271	Angokraščių aptaisymas plytelėmis montuojant apvalų nerūdijančio plieno kampuočių	m	5,00
272	Jungiklių montavimas	vnt	1,00
273	Šviestuvų montavimas led panelės IP65 60x60	vnt	1,00
274	Sieninio šviestuvo montavimas	vnt	1,00
275	Armstrong lubų montavimas drėgnoms patalpoms	m2	3,38
276	Dūmų detektoriaus su papildomu indikatoriumi keitimas (po lubomis)	vnt	1,00
277	Pastatomo wc montavimas su prietaisiniu ventiliu, pajungiant kietu vamzdeliu	kompl	1,00
278	Praustuvo su maišytuvu ir dviem prietaisiniais ventiliais, pajungiant lanksčiomis šlangutėmis montavimas	kompl	1,00
279	Ventiliacijos difuzoriaus keitimas d-125	kompl	1,00



280	Veidrodžio montavimas 500x600mm	vnt	1,00
281	Prietaisų silikonavimas	vnt	1,00
	Sienų šiltinimas xps 300 - 50mm, tinkavimas cementiniais mišiniais armuojant tinklu 200mkr.	m2	4,71
282	<b>1-22 Patalpa</b>		
283	Plytelių demontavimas sienos ir grindys	m2	21,11
284	Mūrinių pertvarų demontavimas tarp 1-21 ir 1-22 patalpų ir tarp 1-19 ir 1-21, 1-22 patalpų	m2	15,45
285	Grindų išlyginamojo sluoksnio demontavimas	m2	2,67
286	Armstrong lubų demontavimas	m2	2,67
287	Šviestuvų 2vnt, jungiklių 1vnt demontavimas	vnt	3,00
288	Santechnikos prietaisų ir aksesuarų demontavimas (pisuaras 2vnt, maišytuvas, praustuvai, prietaisiniai ventiliai 2vnt, veidrodis, muilinė, wc pertvara)	vnt	9,00
289	Sienų tinkavimas, lyginimas	m2	18,44
290	Grindų išlyginamojo sluoksnio įrengimas su nuolydžiu storis 80-120mm (rankiniu būdu)	m2	2,67
291	Gipskartonio pervaros montavimas cw75 + 4 sluoksniai žalio gipskartonio	m2	15,45
292	Hidroizoliacijos įrengimas 2slk grindys, 200mm sienos perimetru, aplink praustuvą ir pisuarą 3m2	m2	6,67
293	Plytelių klijavimas ant grindų	m2	2,67
294	Plytelių klijavimas ant sienų	m2	18,44
295	Angokraščių aptaisymas plytelėmis montuojant apvalų nerūdijančio plieno kampuočių	m	5,00
296	Jungiklių montavimas	vnt	1,00
297	Šviestuvų montavimas led panelės IP65 60x60	vnt	1,00
298	Sieninio šviestuvo montavimas	vnt	1,00
299	Armstrong lubų montavimas drėgnoms patalpoms	m2	2,67
300	Dūmų detektoriaus su papildomu indikatoriumi keitimas (po lubomis)	kompl	1,00
301	Pisuario montavimas su sifonu ir nuleidimo mechanizmu	kompl	2,00
302	Praustuvo su maišytuvu ir dviem prietaisiniais ventiliais montavimas	kompl	1,00
303	Ventiliacijos difuzoriaus keitimas d-125	kompl	1,00
304	Veidrodžio montavimas 500x600mm	vnt	1,00
305	Pertvarėles tarp pisuarų montavimas	vnt	1,00
306	Revizinių durelių keitimas 250x250mm	vnt	1,00
307	Prietaisų silikonavimas	kompl	1,00
	Sienų šiltinimas xps 300 - 50mm, tinkavimas cementiniais mišiniais armuojant tinklu 200mkr.	m2	3,72
308	<b>1-23 Patalpa</b>		
309	Pvc dangos demontavimas	m2	10,45
310	Senų sienų dangų demontavimas (dažai, atšokęs tinkas ir kt.)	m2	35,62
311	Armstrong lubų demontavimas	m2	10,45
312	Durų demontavimas	vnt	3,00
313	Šviestuvų 6 vnt, jungiklių 5vnt., rozečių 6 vnt demontavimas	vnt	17,00
314	Grindų išlyginamojo sluoksnio įrengimas savaiame išsilyginančiais mišiniais	m2	10,45
315	Hidroizoliacijos įrengimas 2 slk., užleidžiant ant sienos 200mm	m2	12,45
316	Plytelių dangos įrengimas su grindjuostėmis	m2	10,45

317	Sienų tinko remontas, glaistymas, dažymas 2 slk.	m2	36,62
318	Angokraščių tinkavimas, glaistymas, dažymas 2slk	m	5,00
319	Rozečių 5, interneto 1 vnt, jungiklių 5vnt montavimas	vnt	11,00
320	Šviestuvų montavimas led panelės IP65 60x60	vnt	2,00
321	Armstrong lubų montavimas drėgnoms patalpoms	m2	10,45
322	Durų montavimas plieninės, pilkos spalvos su pritraukėju, užrakinama raktu 2012x1020mm	vnt	1,00
323	Durų montavimas: 2 vnt plastikinės, pilkos, be slenksčio, su pritraukėju, užraktas wc suktukas 2012x850mm	vnt	2,00
324	Dūmų detektoriaus su papildomu indikatoriumi keitimas (po lubomis)	kompl	3,00
325	Judesio daviklio keitimas	vnt	1,00
326	Radiatoriaus su termostatine galva keitimas V 11 400 / 600 apatinio pajungimo	vnt	1,00
327	<b>1-24 Patalpa</b>		
328	Plytelių demontavimas sienos ir grindys	m2	2,48
329	Armstrong lubų demontavimas	m2	2,48
330	Šviestuvų 2vnt, jungiklių 1 vnt demontavimas	vnt	3,00
331	Santechnikos prietaisų ir aksesuarų demontavimas (tualetas, maišytuvas, praustuvas, prietaisiniai ventiliai 3vnt, veidrodys, muilinė, tualetinio popieriaus laikiklis, popierinio rankšluosčio dozatorius)	vnt	8,00
332	Sienų tinkavimas, lyginimas	m2	17,00
333	Grindų išlyginamojo sluoksnio įrengimas savaimė išsilyginančiais mišiniais	m2	2,48
334	Hidroizoliacijos įrengimas 2slk grindys, 200mm sienos perimetru, aplink praustuvą ir pisuarą 3m2	m2	6,48
335	Plytelių klijavimas ant grindų	m2	2,48
336	Plytelių klijavimas ant sienų	m2	17,00
337	Angokraščių aptaisymas plytelėmis montuojant apvalų nerūdijančio plieno kampuočių	m	5,00
338	Jungiklių montavimas	vnt	1,00
339	Šviestuvų montavimas led panelės IP65 60x60	vnt	1,00
340	Sieninio šviestuvo montavimas	vnt	1,00
341	Armstrong lubų montavimas drėgnoms patalpoms	m2	2,48
342	Dūmų detektoriaus su papildomu indikatoriumi keitimas (po lubomis)	kompl	1,00
343	Pastatomo wc montavimas su prietaisiniu ventiliu, pajungiant kietu vamzdeliu	kompl	1,00
344	Praustuvo su maišytuvu ir dviem prietaisiniais ventiliais montavimas	kompl	1,00
345	Ventiliacijos difuzoriaus keitimas d-125	kompl	1,00
346	Veidrodžio montavimas 500x600mm	vnt	1,00
347	Revizinių durelių keitimas 250x250	vnt	1,00
348	Šildymo kolektoriaus dėžės keitimas 450x600mm	vnt	1,00
349	Prietaisų silikonavimas	kompl	1,00
	Sienų šiltinimas xps 300 - 50mm, tinkavimas cementiniais mišiniais armuojant tinklu 200mkr.	m2	4,74
350	<b>1-25 Patalpa</b>		
351	Plytelių demontavimas sienos ir grindys	m2	15,76
352	Grindų išlyginamojo sluoksnio demontavimas	m2	1,70
353	Armstrong lubų demontavimas	m2	1,70
354	Šviestuvų 1vnt demontavimas	vnt	1,00

355	Santechnikos prietaisų ir aksesuarų demontavimas (dušo maišytuvas 1vnt, šampūno lentynėlės 1 vnt, trapai 1 vnt, rankšluosčių pakabos 1 vnt)	vnt	4,00
356	Sienų tinkavimas, lyginimas	m2	14,06
357	Trapo įrengimas M8 latakas L-1,0 m H70-80 su išvedimu D142 x 1; 157V trapo apatinė dalis DN100 x 1 vnt.; EasyFAT sifonas x 1vnt.; nešvarumų krepšys x 1 vnt.; Tile tipo grotelės x 1 vnt	m	1,00
358	Grindų išlyginamojo sluoksnio įrengimas su nuolydžiu storis 80-120mm (rankiniu būdu)	m2	1,70
359	Hidroizoliacijos įrengimas 2slk grindys ir sienos iki 2m aukščio	m2	15,76
360	Plytelių klijavimas ant grindų	m2	6,47
361	Plytelių klijavimas ant sienos	m2	15,76
362	Angokraščių aptaisymas plytelėmis montuojant apvalų nerūdijančio plieno kampuočių	m	5,00
363	Šviestuvų montavimas led panelės IP65 60x60	vnt	1,00
364	Armstrong lubų montavimas drėgnoms patalpoms	m2	1,70
365	Dušo maišytuvo montavimas potinkinis su mechaniniu paspaudimu įskaitant vamzdinių perdarymą	kompl	1,00
366	Ventiliacijos difuzoriaus keitimas d-200	kompl	1,00
367	<b>1-27 Patalpa</b>		
368	Pvc dangos demontavimas	m2	11,47
369	Senų sienų dangų demontavimas (dažai, atšokęs tinkas ir kt.)	m2	39,28
370	Armstrong lubų demontavimas	m2	11,47
371	Durų demontavimas	vnt	3,00
372	Šviestuvų 4vnt, jungiklių 4vnt, rozečių 4vnt demontavimas	vnt	12,00
373	Grindų išlyginamojo sluoksnio įrengimas savaime išsilyginančiais mišiniais	m2	11,47
374	Hidroizoliacijos įrengimas 2 slk., užleidžiant ant sienos 200mm	m2	11,47
375	Plytelių dangos įrengimas su grindjuostėmis	m2	11,47
376	Sienų tinko remontas, glaistymas, dažymas 2 slk.	m2	39,28
377	Angokraščių tinkavimas, glaistymas, dažymas 2slk	m	10,00
378	Rozečių 4vnt, jungiklių 3vnt, interneto 1 vnt montavimas	vnt	8,00
379	Šviestuvų montavimas led panelės IP65 60x60	vnt	3,00
380	Armstrong lubų montavimas	m2	11,47
381	Durų montavimas plieninės, pilkos spalvos su pritraukėju, užrakinama raktu 2012x1020mm	vnt	1,00
382	Durų montavimas: 2 vnt plastikinės, pilkos, be slenksčio, su pritraukėju, užraktas wc suktukas 2012x1020mm	vnt	2,00
383	Dūmų detektoriaus su papildomu indikatoriumi keitimas (po lubomis)	kompl	3,00
384	Judesio daviklio keitimas	vnt	1,00
385	<b>1-28 Patalpa</b>		
386	Plytelių demontavimas sienos ir grindys	m2	18,70
387	Grindų išlyginamojo sluoksnio demontavimas	m2	2,24
388	Armstrong lubų demontavimas	m2	2,24
389	Šviestuvų demontavimas	vnt	1,00
390	Santechnikos prietaisų ir aksesuarų demontavimas (dušo maišytuvas 1vnt, šampūno lentynėlės 1 vnt, trapai 1 vnt.)	vnt	3,00
391	Sienų tinkavimas, lyginimas	m2	16,46

392	Trapo įrengimas M8 latakas L-1,0 m H70-80 su išvedimu D142 x 1; 157V trapo apatinė dalis DN100 x 1 vnt.; EasyFAT sifonas x 1 vnt.; nešvarumų krepšys x 1 vnt.; Tile tipo grotelės x 1 vnt	m	1,00
393	Grindų išlyginamojo sluoksnio įrengimas su nuolydžiu storis 80-120mm (rankiniu būdu)	m2	2,24
394	Hidroizoliacijos įrengimas 2slk grindys ir sienos iki 2m aukščio	m2	18,70
395	Plytelių klijavimas ant grindų	m2	2,24
396	Plytelių klijavimas ant sienos	m2	16,46
397	Angokraščių aptaisymas plytelėmis montuojant apvalų nerudyjančio plieno kampuočių	m	5,00
398	Šviestuvų montavimas led panelės IP65 60x60	vnt	1,00
399	Armstrong lubų montavimas drėgnoms patalpoms	m2	2,24
400	Dušo maišytuvo montavimas potinkinis su mechaniniu paspaudimu įskaitant vamzdinių perdarymą	kompl	1,00
401	Ventiliacijos difuzoriaus keitimas d-200	kompl	1,00
402	<b>1-29 Patalpa</b>		
403	Plytelių demontavimas sienos ir grindys	m2	21,77
404	Armstrong lubų demontavimas	m2	2,91
405	Šviestuvų 2vnt, jungiklių 1vnt demontavimas	vnt	3,00
406	Santechnikos prietaisų ir aksesuarų demontavimas (tualetas, maišytuvas, praustuvas, prietaisiniai ventiliai 3vnt, veidrodinis, muilinė, tualetinio popieriaus laikiklis, popierinio rankšluosčio dozatorius)	vnt	8,00
407	Sienų tinkavimas, lyginimas	m2	18,86
408	Grindų išlyginamojo sluoksnio įrengimas savaime išsilyginančiais mišiniais	m2	2,91
409	Hidroizoliacijos įrengimas 2slk grindys, 200mm sienos perimetru, aplink praustuvą ir pisuarą 3m2	m2	6,91
410	Plytelių klijavimas ant grindų	m2	2,91
411	Plytelių klijavimas ant sienų	m2	18,86
412	Angokraščių aptaisymas plytelėmis montuojant apvalų nerudyjančio plieno kampuočių	m	5,00
413	Jungiklių montavimas	vnt	1,00
414	Šviestuvų montavimas led panelės IP65 60x60	vnt	1,00
415	Sieninio šviestuvo montavimas	vnt	1,00
416	Armstrong lubų montavimas drėgnoms patalpoms	m2	2,91
417	Dūmų detektoriaus su papildomu indikatoriumi keitimas (po lubomis)	kompl	1,00
418	Pastatomo wc montavimas su prietaisiniu ventiliu, pajungiant kietu vamzdeliu	kompl	1,00
419	Praustuvo su maišytuvu ir dviem prietaisinais ventiliais montavimas	kompl	1,00
420	Ventiliacijos difuzoriaus keitimas d-125	kompl	1,00
421	Veidrodžio montavimas 500x600mm	vnt	1,00
422	Prietaisų silikonavimas	kompl	1,00
423	Šildymo kolektoriaus dėžės keitimas 520x600mm	vnt	1,00
424	<b>Kiti darbai</b>		
425	Statybinių šiukšlių išvežimas	m3	116,00
426	Priešgaisrinės sistemos atjungimas, perprogramavimas	kompl.	1,00
427	Šildymo sistemos balansavimas, pildymas	kompl.	1,00



## 4. IŠVADOS

Statinio vertinimo aktas surašytas remiantis atlikta pateiktų dokumentų analize, statinio apžiūra bei šiuo metu galiojančiais statybos normatyviniais techniniais dokumentais ir kitais informaciniais šaltiniais. Visi užfiksuoti defektai, tyrimai bei aprašymas yra neatsietina išvadų dalis. Skaitant vertinimo akto išvadas, privaloma susipažinti su dokumento visos apimties neskaidomu ir nekopijuojamu dalimis turiniu.

2026-05-05 atlikus pastato, esančio Vasario 16-osios g. 8, Garliava, apžiūrą, buvo nustatyta:

1) Pastato vidaus atitvaros sutrūkinėjusios, ant lubų bei grindų matomi drėgmės pažeidimai, vietomis grindys yra pasėdusios. Dalis pastato vidaus durų bei spintelių yra pažeistos. Pastato stogo danga yra raukšlėta, parapetų apskardinimas vietomis pažeistas drėgmės, apskardinimai nėra pakankamai iškišti į kraštus. Pastato fasadas yra vietomis deformuotas, cokolio apdaila – nubyėjusi.

2) Dabartinė situacija netenkina STR 2.01.01(3):1999 "Esminiai statinio reikalavimai. Higiena, sveikata, aplinkos apsauga", STR 2.01.01(4):2008 "Esminis statinio reikalavimas "Naudojimo sauga", STR 2.04.01:2018 „Pastatų atitvaros. Sienos, stogai, langai ir išorinės įėjimo durys“, STR 2.01.01(6):2008 "Esminis statinio reikalavimas "Energijos taupymas ir šilumos išsaugojimas" ir STR 2.01.02:2016 „Pastatų energinio naudingumo projektavimas ir sertifikavimas“ reikalavimų.

3) Rekomenduojama apšiltinti sammazgo patalpose išorines atitvaras.

4) Vidaus konstrukcinius ir apdailos darbus būtina atlikti per ne ilgesnį kaip vieno mėnesio laikotarpį, kadangi patalpos yra nuolat eksploatuojamos pagal savo paskirtį ir negali tinkamai funkcionuoti be veikiančių sanitarinių mazgų, kurie yra būtina higienos, darbuotojų ir lankytojų poreikių užtikrinimo bei teisės aktų laikymosi sąlyga. Šiuo metu nustatyti grindų prasisėdimo atvejai, konstrukciniai deformaciniai pokyčiai bei apdailos defektai rodo galimą pagrindo ar perdangos problematiką, kuri ne tik mažina patalpų eksploatacinį patikimumą, bet ir didina tolimesnių pažeidimų riziką. Papildomai nustatyti apdailos neatitikimai bei pažeidimai, tokie kaip plytelių atsisluoksniavimas, siūlių ir hidroizoliacijos pažeidimai, sudaro sąlygas drėgmės skverbimuisi į konstrukcijas, kas ilgainiui gali lemti pelėsio atsiradimą, medžiagų irimą bei higienos normų pažeidimus. Tokie defektai tiesiogiai prieštarauja esminiems statinio reikalavimams, susijusiems su sauga, higiena, mechaniniu atsparumu ir ilgaamžiškumu. Dėl šių priežasčių būtina nedelsiant organizuoti remonto darbus, užtikrinant jų vykdymo intensyvumą ir racionalų etapavimą, kad būtų maksimaliai sumažintas veiklos trikdymas. Darbų

trukmė ribojama vieno mėnesio laikotarpiu, atsižvelgiant į tai, kad ilgesnis sanitarinių mazgų neveikimas sukeltų neproporcingai didelę neigiamą įtaką patalpų naudojimui, darbuotojų darbo sąlygoms bei galimai pažeistų galiojančius higienos ir darbo saugos reikalavimus. Laiku neatlikus reikalingų darbų, defektai gali progresuoti, didinti remonto apimtį, kaštus bei galimą žalą konstrukcijoms

5) Kitus darbus nenumatytus žiniaraštyje galima atlikti ir vėliau priklausomai nuo galimybių.

Direktorius



Dr. Darius Kalibatas